

À des fins de recherche uniquement

Anticorps Polyclonal de lapin anti-KIF2B



Numéro de catalogue: 13711-1-AP

Informations de base

Numéro de catalogue:
13711-1-AP

Taille:
150ul, Concentration: 500 µg/ml by
Nanodrop and 213 µg/ml by Bradford
method using BSA as the standard;

Hôte:
Lapin

Isotype:
IgG

Immunogen Catalog Number:
AG4648

Numéro d'acquisition GenBank:
BC033802

Identification du gène (NCBI):
84643

Nom complet:
kinesin family member 2B

MW calculé
673 aa, 76 kDa

MW observés:
80 kDa

Méthode de purification:
Purification par affinité contre
l'antigène

Dilutions recommandées:
WB 1:500-1:2000
IP 0.5-4.0 ug for IP and 1:500-1:2000
for WB

Applications

Applications testées:
IP, WB, ELISA

Spécificité de l'espèce:
Humain, rat, souris

Contrôles positifs:

WB : tissu cérébral de souris, tissu testiculaire de souris

IP : tissu testiculaire de souris,

Informations générales

KIF2B belongs to the TRAFAC class myosin-kinesin ATPase superfamily, Kinesin family and MCAK/KIF2 subfamily. KIF2B is evidently required for spindle assembly, chromosome movement and cytokinesis (PMID: 17538014). The molecular weight of KIF2B is 76 kDa. It plays an important role in chromosome congression (PMID: 23891108).

Stockage

Stockage:

Stocker à -20°C. Stable pendant un an après l'expédition.

Tampon de stockage:

PBS avec azoture de sodium à 0,02 % et glycérol à 50 % pH 7,3

L'aliquotage n'est pas nécessaire pour le stockage à -20C

***** Les 20ul contiennent 0,1% de BSA.**

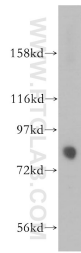
For technical support and original validation data for this product please contact:

T: 1 (888) 4PTGLAB (1-888-478-4522) (toll free
in USA), or 1(312) 455-8498 (outside USA)

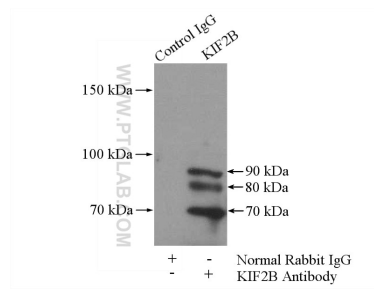
E: proteintech@ptglab.com
W: ptglab.com

This product is exclusively available under Proteintech Group brand and is not available to purchase from any other manufacturer.

Données de validation sélectionnées



mouse brain tissue were subjected to SDS PAGE followed by western blot with 13711-1-AP (KIF2B antibody) at dilution of 1:1000 incubated at room temperature for 1.5 hours.



IP Result of anti-KIF2B (IP:13711-1-AP, 4ug; Detection:13711-1-AP 1:1000) with mouse testis tissue lysate 4000ug.