

À des fins de recherche uniquement

# Anticorps Polyclonal de lapin anti-DMC1



Numéro de catalogue: 13714-1-AP

8 Publications

## Informations de base

Numéro de catalogue:

13714-1-AP

Taille:

150ul, Concentration: 400 µg/ml by Nanodrop and 227 µg/ml by Bradford method using BSA as the standard;

Hôte:

Lapin

Isotype:

IgG

Immunogen Catalog Number:

AG4653

Numéro d'acquisition GenBank:

BC035658

Identification du gène (NCBI):

11144

Nom complet:

DMC1 dosage suppressor of mck1 homolog, meiosis-specific homologous recombination (yeast)

MW calculé

165 aa, 18 kDa, 38 kDa

MW observés:

37 kDa

Méthode de purification:

Purification par affinité contre l'antigène

Dilutions recommandées:

WB 1:1000-1:6000

IF 1:20-1:200

## Applications

Applications testées:

IF, WB, ELISA

Demandes citées:

IF, IHC, WB

Spécificité de l'espèce:

Humain, rat, souris

Espèces citées:

Humain, souris

Contrôles positifs:

WB : tissu testiculaire de souris, cellules HeLa, tissu testiculaire de rat, tissu testiculaire humain

IF : cellules HeLa,

## Informations générales

### Publications notables

Autrice	Pubmed ID	Journal	Application
Jennifer Gantchev	31214493	Front Oncol	IHC
Yongliang Shang	32463460	Nucleic Acids Res	IF
Yongliang Shang	35593531	FASEB J	IF

## Stockage

Stockage:

Stocker à -20°C. Stable pendant un an après l'expédition.

Tampon de stockage:

PBS avec azoture de sodium à 0,02 % et glycérol à 50 % pH 7,3

L'aliquotage n'est pas nécessaire pour le stockage à -20C

\*\*\* Les 20ul contiennent 0,1% de BSA.

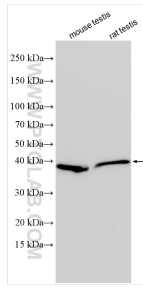
For technical support and original validation data for this product please contact:

T: 1 (888) 4PTGLAB (1-888-478-4522) (toll free in USA), or 1(312) 455-8498 (outside USA)

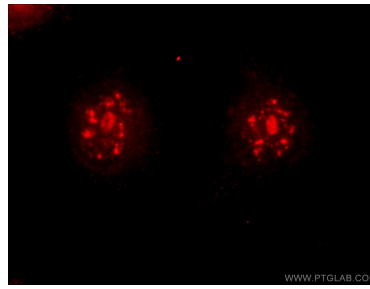
E: proteintech@ptglab.com  
W: ptglab.com

This product is exclusively available under Proteintech Group brand and is not available to purchase from any other manufacturer.

## Données de validation sélectionnées



Various lysates were subjected to SDS PAGE followed by western blot with 13714-1-AP (DMC1 antibody) at dilution of 1:3000 incubated at room temperature for 1.5 hours.



Immunofluorescent analysis of HeLa cells using 13714-1-AP (DMC1 antibody) at dilution of 1:50 and Rhodamine-Goat anti-Rabbit IgG.