

À des fins de recherche uniquement

Anticorps Polyclonal de lapin anti-CBR4



Numéro de catalogue: 13725-1-AP

Informations de base

Numéro de catalogue:

13725-1-AP

Taille:

150ul, Concentration: 500 µg/ml by Nanodrop and 213 µg/ml by Bradford method using BSA as the standard;

Hôte:

Lapin

Isotype:

IgG

Immunogen Catalog Number:

AG4678

Numéro d'acquisition GenBank:

BC033650

Identification du gène (NCBI):

84869

Nom complet:

carbonyl reductase 4

MW calculé

237 aa, 25 kDa

MW observés:

28 kDa

Méthode de purification:

Purification par affinité contre l'antigène

Dilutions recommandées:

WB 1:500-1:1000

IP 0.5-4.0 ug for IP and 1:200-1:1000 for WB

IHC 1:20-1:200

Applications

Applications testées:

IHC, IP, WB, ELISA

Spécificité de l'espèce:

Humain, rat, souris

Remarque-IHC: il est suggéré de démasquer l'antigène avec un tampon de TE buffer pH 9.0; (*) À défaut, le démasquage de l'antigène peut être effectué avec un tampon citrate pH 6,0.

Contrôles positifs:

WB : cellules BxPC-3, cellules HepG2

IP : cellules HepG2,

IHC : tissu de cirrhose hépatique humain,

Informations générales

Stockage

Stockage:

Stocker à -20°C. Stable pendant un an après l'expédition.

Tampon de stockage:

PBS avec azoture de sodium à 0,02 % et glycérol à 50 % pH 7,3

L'aliquotage n'est pas nécessaire pour le stockage à -20C

*** Les 20ul contiennent 0,1% de BSA.

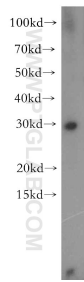
For technical support and original validation data for this product please contact:

T: 1 (888) 4PTGLAB (1-888-478-4522) (toll free in USA), or 1(312) 455-8498 (outside USA)

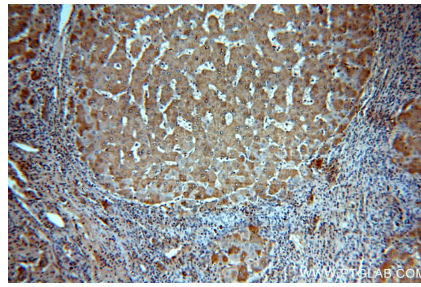
E: proteintech@ptglab.com
W: ptglab.com

This product is exclusively available under Proteintech Group brand and is not available to purchase from any other manufacturer.

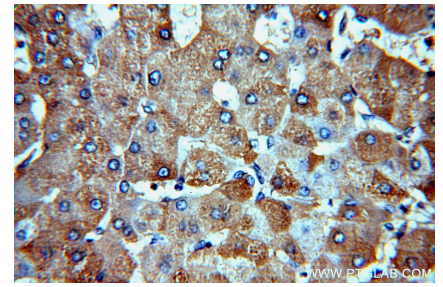
Données de validation sélectionnées



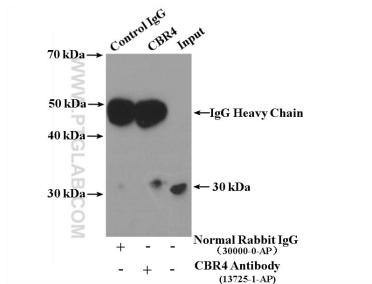
BxPC-3 cells were subjected to SDS PAGE followed by western blot with 13725-1-AP (CBR4 antibody) at dilution of 1:500 incubated at room temperature for 1.5 hours.



Immunohistochemical analysis of paraffin-embedded human hepatocirrhosis using 13725-1-AP (CBR4 antibody) at dilution of 1:50 (under 10x lens).



Immunohistochemical analysis of paraffin-embedded human hepatocirrhosis using 13725-1-AP (CBR4 antibody) at dilution of 1:50 (under 40x lens).



IP Result of anti-CBR4 (IP:13725-1-AP, 4ug; Detection:13725-1-AP 1:300) with HepG2 cells lysate 3400ug.