

À des fins de recherche uniquement

# Anticorps Polyclonal de lapin anti-CYP3A5



Numéro de catalogue: 13737-1-AP

2 Publications

## Informations de base

<b>Numéro de catalogue:</b> 13737-1-AP	<b>Numéro d'acquisition GenBank:</b> BC033862	<b>Méthode de purification:</b> Purification par affinité contre l'antigène
<b>Taille:</b> 150ul , Concentration: 600 µg/ml by Nanodrop and 400 µg/ml by Bradford method using BSA as the standard;	<b>Identification du gène (NCBI):</b> 1577	<b>Dilutions recommandées:</b> WB 1:500-1:1000 IHC 1:50-1:500
<b>Hôte:</b> Lapin	<b>Nom complet:</b> cytochrome P450, family 3, subfamily A, polypeptide 5	
<b>Isotype:</b> IgG	<b>MW calculé:</b> 502 aa, 57 kDa	
<b>Immunogen Catalog Number:</b> AG4674	<b>MW observés:</b> 52 kDa	

## Applications

### Applications testées:

IHC, WB, ELISA

### Demandes citées:

IHC

### Spécificité de l'espèce:

Humain, rat, souris

### Espèces citées:

Humain

**Remarque-IHC: il est suggéré de démasquer l'antigène avec un tampon de TE buffer pH 9,0; (\*) A défaut, le démasquage de l'antigène peut être effectué avec un tampon citrate pH 6,0.**

### Contrôles positifs:

WB : tissu hépatique de souris, cellules HEK-293, tissu hépatique humain

IHC : tissu de cancer du foie humain,

## Informations générales

## Publications notables

Autrice	Pubmed ID	Journal	Application
Tingbo Ye	35677150	Front Oncol	IHC
Liuqin He	29262538	Oncotarget	

## Stockage

### Stockage:

Stocker à -20°C. Stable pendant un an après l'expédition.

### Tampon de stockage:

PBS avec azoture de sodium à 0,02 % et glycérol à 50 % pH 7,3

L'aliquotage n'est pas nécessaire pour le stockage à -20C

\*\*\* Les 20ul contiennent 0,1% de BSA.

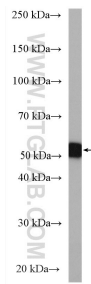
For technical support and original validation data for this product please contact:

T: 1 (888) 4PTGLAB (1-888-478-4522) (toll free in USA), or 1(312) 455-8498 (outside USA)

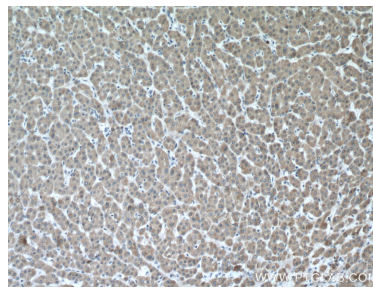
E: proteintech@ptglab.com  
W: ptglab.com

This product is exclusively available under Proteintech Group brand and is not available to purchase from any other manufacturer.

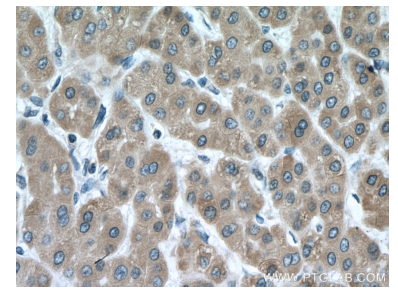
## Données de validation sélectionnées



mouse liver tissue were subjected to SDS PAGE followed by western blot with 13737-1-AP (CYP3A5 antibody) at dilution of 1:600 incubated at room temperature for 1.5 hours.



Immunohistochemical analysis of paraffin-embedded human liver cancer tissue slide using 13737-1-AP (CYP3A5 antibody) at dilution of 1:200 (under 10x lens. Heat mediated antigen retrieval with Tris-EDTA buffer (pH 9.0).



Immunohistochemical analysis of paraffin-embedded human liver cancer tissue slide using 13737-1-AP (CYP3A5 antibody) at dilution of 1:200 (under 40x lens. Heat mediated antigen retrieval with Tris-EDTA buffer (pH 9.0).