

À des fins de recherche uniquement

Anticorps Polyclonal de lapin anti-MTG1



Numéro de catalogue: 13742-1-AP

1 Publications

Informations de base

Numéro de catalogue:

13742-1-AP

Taille:

150ul, Concentration: 300 µg/ml by Nanodrop and 173 µg/ml by Bradford method using BSA as the standard;

Hôte:

Lapin

Isotype:

IgG

Immunogen Catalog Number:

AG4681

Numéro d'acquisition GenBank:

BC035721

Identification du gène (NCBI):

92170

Nom complet:

mitochondrial GTPase 1 homolog (S. cerevisiae)

MW calculé

300 aa, 33 kDa

MW observés:

37 kDa

Méthode de purification:

Purification par affinité contre l'antigène

Dilutions recommandées:

WB 1:1000-1:4000

IF 1:20-1:200

Applications

Applications testées:

IF, WB, ELISA

Demandes citées:

WB

Spécificité de l'espèce:

Humain, rat, souris

Espèces citées:

Humain

Contrôles positifs:

WB : tissu cérébral humain, tissu hépatique humain

IF : cellules SH-SY5Y,

Informations générales

Publications notables

| Autrice | Pubmed ID | Journal | Application |
|-------------------|-----------|-------------------|-------------|
| Elena Lavdovskaia | 30085210 | Nucleic Acids Res | WB |

Stockage

Stockage:

Stocker à -20°C. Stable pendant un an après l'expédition.

Tampon de stockage:

PBS avec azoture de sodium à 0,02 % et glycérol à 50 % pH 7,3

L'aliquotage n'est pas nécessaire pour le stockage à -20C

*** Les 20ul contiennent 0,1% de BSA.

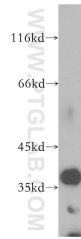
For technical support and original validation data for this product please contact:

T: 1 (888) 4PTGLAB (1-888-478-4522) (toll free in USA), or 1(312) 455-8498 (outside USA)

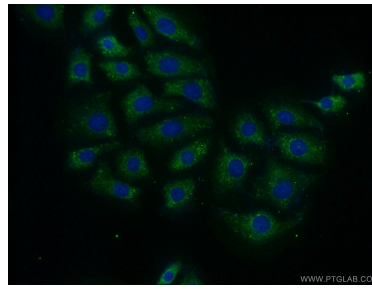
E: proteintech@ptglab.com
W: ptglab.com

This product is exclusively available under Proteintech Group brand and is not available to purchase from any other manufacturer.

Données de validation sélectionnées



human brain tissue were subjected to SDS PAGE followed by western blot with 13742-1-AP (MTG1 antibody) at dilution of 1:300 incubated at room temperature for 1.5 hours.



Immunofluorescent analysis of (-20°C Ethanol) fixed SH-SY5Y cells using 13742-1-AP (MTG1 antibody) at dilution of 1:50 and Alexa Fluor 488-conjugated AffiniPure Goat Anti-Rabbit IgG(H+L).