

À des fins de recherche uniquement

Anticorps Polyclonal de lapin anti-SLC7A5



Numéro de catalogue: 13752-1-AP

Phare

16 Publications

Informations de base

Numéro de catalogue:

13752-1-AP

Taille:

150ul, Concentration: 550 µg/ml by Nanodrop and 413 µg/ml by Bradford method using BSA as the standard;

Hôte:

Lapin

Isotype:

IgG

Immunogen Catalog Number:

AG4694

Numéro d'acquisition GenBank:

BC039692

Identification du gène (NCBI):

8140

Nom complet:

solute carrier family 7 (cationic amino acid transporter, y+ system), member 5

MW calculé

507 aa, 55 kDa

MW observés:

45-50 kDa

Méthode de purification:

Purification par affinité contre l'antigène

Dilutions recommandées:

WB 1:500-1:1000

IHC 1:20-1:200

Applications

Applications testées:

IHC, WB, ELISA

Demandes citées:

IF, IHC, WB

Spécificité de l'espèce:

Humain, souris

Espèces citées:

Humain, souris, Vache

Remarque-IHC: il est suggéré de démasquer l'antigène avec un tampon de TE buffer pH 9,0; (*) A défaut, le démasquage de l'antigène peut être effectué avec un tampon citrate pH 6,0.

Contrôles positifs:

WB : tissu pulmonaire de souris, cellules MCF-7, tissu placentaire humain

IHC : tissu pulmonaire humain, tissu de cancer de l'estomac humain, tissu hépatique de souris, tissu pulmonaire de souris, tissu testiculaire humain

Informations générales

Publications notables

Autrice	Pubmed ID	Journal	Application
Gommaar D'Hulst	36252815	Mol Metab	WB
Zi-Jian Zhang	34712611	Front Oncol	WB,IF
Asmita Gyawali	33000451	Mol Neurobiol	IHC,IF

Stockage

Stockage:

Stocker à -20°C. Stable pendant un an après l'expédition.

Tampon de stockage:

PBS avec azoture de sodium à 0,02 % et glycérol à 50 % pH 7,3

L'aliquotage n'est pas nécessaire pour le stockage à -20C

*** Les 20ul contiennent 0,1% de BSA.

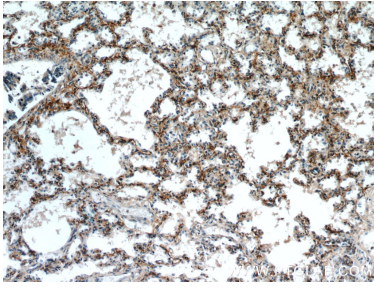
For technical support and original validation data for this product please contact:

T: 1 (888) 4PTGLAB (1-888-478-4522) (toll free in USA), or 1(312) 455-8498 (outside USA)

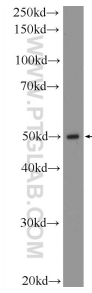
E: proteintech@ptglab.com
W: ptglab.com

This product is exclusively available under Proteintech Group brand and is not available to purchase from any other manufacturer.

Données de validation sélectionnées



Immunohistochemical analysis of paraffin-embedded human lung using 13752-1-AP (SLC7A5 antibody) at dilution of 1:50 (under 10x lens).



mouse lung tissue were subjected to SDS PAGE followed by western blot with 13752-1-AP (SLC7A5 Antibody) at dilution of 1:600 incubated at room temperature for 1.5 hours.