

À des fins de recherche uniquement

Anticorps Polyclonal de lapin anti-CRYBB1



Numéro de catalogue: 13760-1-AP

1 Publications

Informations de base

Numéro de catalogue: 13760-1-AP	Numéro d'acquisition GenBank: BC036790	Méthode de purification: Purification par affinité contre l'antigène
Taille: 150ul , Concentration: 300 µg/ml by Nanodrop;	Identification du gène (NCBI): 1414	Dilutions recommandées: WB 1:200-1:500
Hôte: Lapin	Nom complet: crystallin, beta B1	
Isotype: IgG	MW calculé 252 aa, 28 kDa	
Immunogen Catalog Number: AG4722	MW observés: 30 kDa	

Applications

Applications testées: WB, ELISA	Contrôles positifs: WB : cellules MCF7,
Demandes citées: WB	
Spécificité de l'espèce: Humain	
Espèces citées: rat	

Informations générales

Publications notables

Autrice	Pubmed ID	Journal	Application
Jing Li	36705056	FASEB J	WB

Stockage

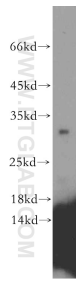
Stockage:
Stocker à -20°C. Stable pendant un an après l'expédition.
Tampon de stockage:
PBS avec azote de sodium à 0,02 % et glycérol à 50 % pH 7,3
L'aliquotage n'est pas nécessaire pour le stockage à -20C

***** Les 20ul contiennent 0,1% de BSA.**

For technical support and original validation data for this product please contact:
T: 1 (888) 4PTGLAB (1-888-478-4522) (toll free in USA), or 1(312) 455-8498 (outside USA)
E: proteintech@ptglab.com
W: ptglab.com

This product is exclusively available under Proteintech Group brand and is not available to purchase from any other manufacturer.

Données de validation sélectionnées



MCF7 cells were subjected to SDS PAGE followed by western blot with 13760-1-AP (CRYBB1 antibody) at dilution of 1:100 incubated at room temperature for 1.5 hours.