

À des fins de recherche uniquement

Anticorps Polyclonal de lapin anti-AMBRA1



Numéro de catalogue: 13762-1-AP

Phare

11 Publications

Informations de base

Numéro de catalogue:
13762-1-AP

Taille:
150ul, Concentration: 500 µg/ml by Nanodrop and 220 µg/ml by Bradford method using BSA as the standard;

Hôte:
Lapin

Isotype:
IgG

Immunogen Catalog Number:
AG4735

Numéro d'acquisition GenBank:
BC045609

Identification du gène (NCBI):
55626

Nom complet:
autophagy/beclin-1 regulator 1

MW calculé
1208 aa, 133 kDa

MW observés:
130-135 kDa

Méthode de purification:
Purification par affinité contre l'antigène

Dilutions recommandées:
WB 1:500-1:1000
IHC 1:50-1:500
IF 1:10-1:100

Applications

Applications testées:
IF, IHC, WB, ELISA

Demandes citées:
IHC, IP, WB

Spécificité de l'espèce:
Humain, rat, souris

Espèces citées:
Humain, souris

Remarque-IHC: il est suggéré de démasquer l'antigène avec un tampon de TE buffer pH 9,0; (*) A défaut, le démasquage de l'antigène peut être effectué avec un tampon citrate pH 6,0.

Contrôles positifs:

WB : cellules MCF-7, cellules HepG2, cellules HT-1080, tissu cérébral de souris, tissu cérébral humain

IHC : tissu de cancer du foie humain,

IF : cellules HepG2,

Informations générales

AMBRA1 (Activating molecule in BECN1-regulated autophagy protein 1), also known as WDR94 or KIAA1736, is a 1,298 amino acid protein that contains three WD repeats. AMBRA1 regulates autophagy and development of the nervous system. Involved in autophagy in controlling protein turnover during neuronal development, and in regulating normal cell survival and proliferation. This antibody works well in WB, IHC and IF application.

Publications notables

Autrice	Pubmed ID	Journal	Application
Junjun Zhou	32942015	Pharmacol Res	WB
Zinan Wang	34715363	Int J Biochem Cell Biol	WB
Binbin Zhao	34901460	Open Med (Wars)	WB,IP

Stockage

Stockage:

Stocker à -20°C. Stable pendant un an après l'expédition.

Tampon de stockage:

PBS avec azoture de sodium à 0,02 % et glycérol à 50 % pH 7,3

L'aliquotage n'est pas nécessaire pour le stockage à -20C

*** Les 20ul contiennent 0,1% de BSA.

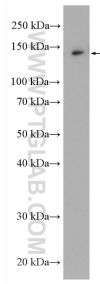
For technical support and original validation data for this product please contact:

T: 1 (888) 4PTGLAB (1-888-478-4522) (toll free in USA), or 1(312) 455-8498 (outside USA)

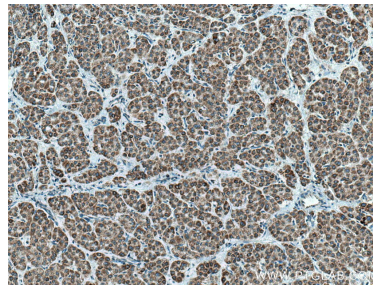
E: proteintech@ptglab.com
W: ptglab.com

This product is exclusively available under Proteintech Group brand and is not available to purchase from any other manufacturer.

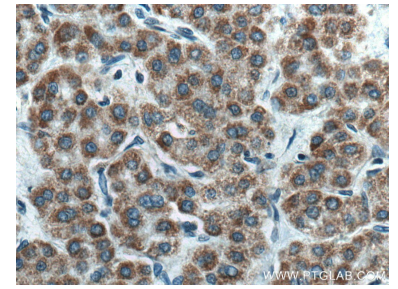
Données de validation sélectionnées



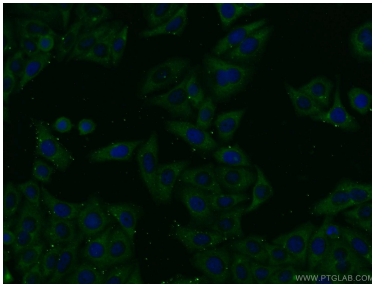
MCF-7 cells were subjected to SDS PAGE followed by western blot with 13762-1-AP (AMBRA1 antibody) at dilution of 1:500 incubated at room temperature for 1.5 hours.



Immunohistochemical analysis of paraffin-embedded human liver cancer tissue slide using 13762-1-AP (AMBRA1 antibody) at dilution of 1:200 (under 10x lens). Heat mediated antigen retrieval with Tris-EDTA buffer (pH 9.0).



Immunohistochemical analysis of paraffin-embedded human liver cancer tissue slide using 13762-1-AP (AMBRA1 antibody) at dilution of 1:200 (under 40x lens). Heat mediated antigen retrieval with Tris-EDTA buffer (pH 9.0).



Immunofluorescent analysis of HepG2 cells using 13762-1-AP (AMBRA1 antibody) at dilution of 1:25 and Alexa Fluor 488-conjugated AffiniPure Goat Anti-Rabbit IgG(H+L).