

À des fins de recherche uniquement

Anticorps Polyclonal de lapin anti-PCYT1B



Numéro de catalogue: 13765-1-AP

Informations de base

Numéro de catalogue:
13765-1-AP

Taille:
150ul, Concentration: 300 µg/ml by
Nanodrop and 207 µg/ml by Bradford
method using BSA as the standard;

Hôte:
Lapin

Isotype:
IgG

Immunogen Catalog Number:
AG4748

Numéro d'acquisition GenBank:
BC045634

Identification du gène (NCBI):
9468

Nom complet:
phosphate cytidyltransferase 1,
choline, beta

MW calculé
351 aa, 40 kDa

MW observés:
42 kDa

Méthode de purification:
Purification par affinité contre
l'antigène

Dilutions recommandées:
WB 1:500-1:1000
IP 0.5-4.0 ug for IP and 1:500-1:1000
for WB

Applications

Applications testées:
IP, WB, ELISA

Spécificité de l'espèce:
Humain, rat, souris

Contrôles positifs:

WB : tissu placentaire humain, tissu cérébral humain

IP : tissu placentaire humain,

Informations générales

Stockage

Stockage:

Stocker à -20°C. Stable pendant un an après l'expédition.

Tampon de stockage:

PBS avec azoture de sodium à 0,02 % et glycérol à 50 % pH 7,3

L'aliquotage n'est pas nécessaire pour le stockage à -20C

*** Les 20ul contiennent 0,1% de BSA.

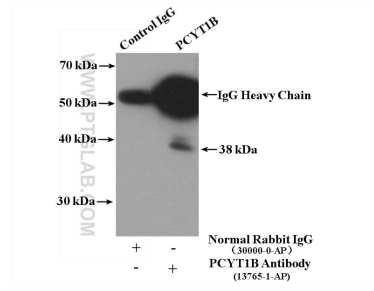
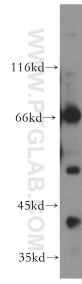
For technical support and original validation data for this product please contact:

T: 1 (888) 4PTGLAB (1-888-478-4522) (toll free
in USA), or 1(312) 455-8498 (outside USA)

E: proteintech@ptglab.com
W: ptglab.com

This product is exclusively available under Proteintech Group brand and is not available to purchase from any other manufacturer.

Données de validation sélectionnées



human placenta tissue were subjected to SDS PAGE followed by western blot with 13765-1-AP (PCYT1B antibody) at dilution of 1:500 incubated at room temperature for 1.5 hours.

IP Result of anti-PCYT1B (IP:13765-1-AP, 4ug; Detection:13765-1-AP 1:500) with human placenta tissue lysate 4000ug.