

À des fins de recherche uniquement

Anticorps Polyclonal de lapin anti-Entactin



Numéro de catalogue: 13766-1-AP

2 Publications

Informations de base

Numéro de catalogue:
13766-1-AP

Taille:
150ul , Concentration: 133 µg/ml by Nanodrop and 133 µg/ml by Bradford method using BSA as the standard;

Hôte:
Lapin

Isotype:
IgG

Immunogen Catalog Number:
AG4749

Numéro d'acquisition GenBank:
BC045606

Identification du gène (NCBI):
4811

Nom complet:
nidogen 1

MW calculé
1247 aa, 136 kDa

MW observés:
136-150 kDa

Méthode de purification:
Purification par affinité contre l'antigène

Dilutions recommandées:
WB 1:1000-1:4000
IP 0.5-4.0 ug for IP and 1:200-1:1000 for WB
IF 1:50-1:500

Applications

Applications testées:
IF, IP, WB, ELISA

Demandes citées:
CoIP, IF, WB

Spécificité de l'espèce:
Humain, rat, souris

Espèces citées:
Humain, rat

Contrôles positifs:

WB : tissu placentaire humain, tissu cardiaque de souris, tissu placentaire de souris

IP : tissu placentaire humain,

IF : cellules HepG2,

Informations générales

Publications notables

Autrice	Pubmed ID	Journal	Application
Pengzhen Cheng	35310379	Bioact Mater	WB,CoIP
Emna Ouni	35341935	Matrix Biol	IF

Stockage

Stockage:

Stocker à -20°C. Stable pendant un an après l'expédition.

Tampon de stockage:

PBS avec azoture de sodium à 0,02 % et glycérol à 50 % pH 7,3

L'aliquotage n'est pas nécessaire pour le stockage à -20C

*** Les 20ul contiennent 0,1% de BSA.

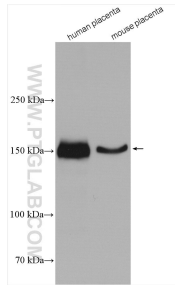
For technical support and original validation data for this product please contact:

T: 1 (888) 4PTGLAB (1-888-478-4522) (toll free in USA), or 1(312) 455-8498 (outside USA)

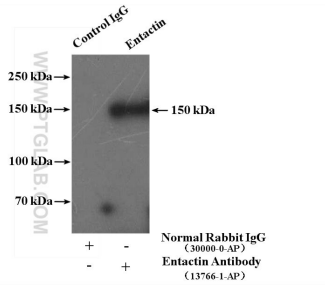
E: proteintech@ptglab.com
W: ptglab.com

This product is exclusively available under Proteintech Group brand and is not available to purchase from any other manufacturer.

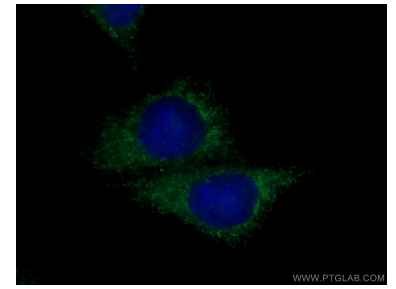
Données de validation sélectionnées



Various lysates were subjected to SDS PAGE followed by western blot with 13766-1-AP (Entactin antibody) at dilution of 1:2000 incubated at room temperature for 1.5 hours.



IP Result of anti-Entactin (IP:13766-1-AP, 4ug; Detection:13766-1-AP 1:200) with human placenta tissue lysate 4000ug.



Immunofluorescent analysis of (-20°C Ethanol) fixed HepG2 cells using 13766-1-AP (Entactin antibody) at dilution of 1:50 and CoraLite488-Conjugated AffiniPure Goat Anti-Rabbit IgG(H+L).