

À des fins de recherche uniquement

Anticorps Polyclonal de lapin anti-TRAK2



Numéro de catalogue: 13770-1-AP

4 Publications

Informations de base

Numéro de catalogue:

13770-1-AP

Taille:

150ul, Concentration: 750 µg/ml by Nanodrop;

Hôte:

Lapin

Isotype:

IgG

Immunogen Catalog Number:

AG4753

Numéro d'acquisition GenBank:

BC040668

Identification du gène (NCBI):

66008

Nom complet:

trafficking protein, kinesin binding 2

MW calculé

914 aa, 101 kDa

MW observés:

101-106 kDa

Méthode de purification:

Purification par affinité contre l'antigène

Dilutions recommandées:

WB 1:500-1:1000

IP 0.5-4.0 µg for IP and 1:500-1:1000 for WB

IHC 1:20-1:200

IF 1:20-1:200

Applications

Applications testées:

IF, IHC, IP, WB, ELISA

Demandes citées:

WB

Spécificité de l'espèce:

Humain, rat, souris

Espèces citées:

Humain, rat, souris

Contrôles positifs:

WB : tissu hépatique humain,

IP : cellules HepG2,

IHC : tissu de cancer du foie humain,

IF : cellules HeLa,

Remarque-IHC: il est suggéré de démasquer l'antigène avec un tampon de TE buffer pH 9,0; (*) À défaut, 'le démasquage de l'antigène peut être 'effectué avec un tampon citrate pH 6,0.

Informations générales

Trafficking kinesin-binding protein 2 (TRAK2) is a member of the TRAK family of kinesin adaptor proteins. In mammals, there are two members of the TRAK family, TRAK1 and TRAK2 (PMID: 25653102). TRAK1 and TRAK2 play roles in lysosomal and mitochondrial trafficking in cells. They function as kinesin adaptors linking kinesin heavy chain (KHC) to mitochondria (PMID: 28364549). TRAK2 has been found to act as a trafficking factor for the K⁺ channel Kir2.1 and γ-Aminobutyric acid type A (GABAA) receptor (PMID: 16895905; 24122114).

Publications notables

Autrice	Pubmed ID	Journal	Application
Katarzyna Majstrowicz	34013964	J Cell Sci	WB
Haifeng Zhang	32439493	Exp Cell Res	WB
Karolina Drabik	33960016	FASEB J	WB

Stockage

Stockage:

Stocker à -20°C. Stable pendant un an après l'expédition.

Tampon de stockage:

PBS avec azoture de sodium à 0,02 % et glycérol à 50 % pH 7,3

L'aliquotage n'est pas nécessaire pour le stockage à -20C

*** Les 20ul contiennent 0,1% de BSA.

For technical support and original validation data for this product please contact:

T: 1 (888) 4PTGLAB (1-888-478-4522) (toll free in USA), or 1(312) 455-8498 (outside USA)

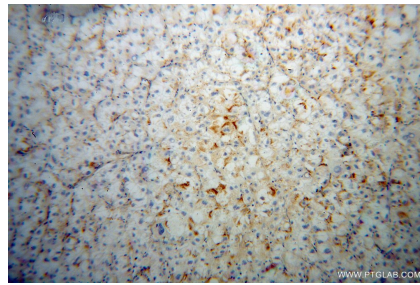
E: proteintech@ptglab.com
W: ptglab.com

This product is exclusively available under Proteintech Group brand and is not available to purchase from any other manufacturer.

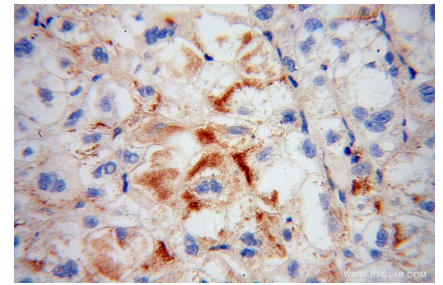
Données de validation sélectionnées



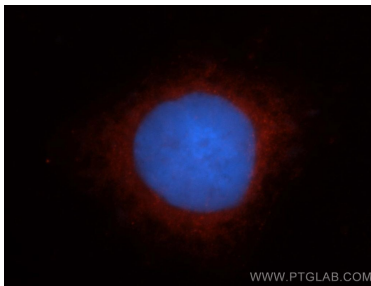
human liver tissue were subjected to SDS PAGE followed by western blot with 13770-1-AP (TRAK2 antibody) at dilution of 1:500 incubated at room temperature for 1.5 hours.



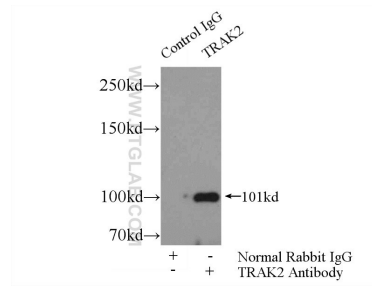
Immunohistochemical analysis of paraffin-embedded human liver cancer using 13770-1-AP (TRAK2 antibody) at dilution of 1:100 (under 10x lens).



Immunohistochemical analysis of paraffin-embedded human liver cancer using 13770-1-AP (TRAK2 antibody) at dilution of 1:100 (under 40x lens).



Immunofluorescent analysis of HeLa cells, using TRAK2 antibody 13770-1-AP at 1:50 dilution and Rhodamine-labeled goat anti-rabbit IgG (red). Blue pseudocolor = DAPI (fluorescent DNA dye).



IP Result of anti-TRAK2 (IP:13770-1-AP, 4ug; Detection:13770-1-AP 1:500) with HepG2 cells lysate 4000ug.