

À des fins de recherche uniquement

Anticorps Polyclonal de lapin anti-TSLP



Numéro de catalogue: 13778-1-AP

7 Publications

Informations de base

Numéro de catalogue:
13778-1-AP

Taille:
150ul, Concentration: 900 µg/ml by Nanodrop and 467 µg/ml by Bradford method using BSA as the standard;

Hôte:
Lapin

Isotype:
IgG

Immunogen Catalog Number:
AG4771

Numéro d'acquisition GenBank:
BC016720

Identification du gène (NCBI):
85480

Nom complet:
thymic stromal lymphopoietin

MW calculé
15 kDa, 42 kDa

Méthode de purification:
Purification par affinité contre l'antigène

Dilutions recommandées:
IHC 1:50-1:500

Applications

Applications testées:
IHC, ELISA

Demandes citées:
IHC, WB

Spécificité de l'espèce:
Humain

Espèces citées:
Humain, souris

Remarque-IHC: il est suggéré de démasquer l'antigène avec un tampon de TE buffer pH 9,0; (*) A défaut, 'le démasquage de l'antigène peut être effectué avec un tampon citrate pH 6,0.

Contrôles positifs:

IHC : tissu rénal humain, tissu de cancer de la prostate humaine, tissu ovarien humain, tissu pulmonaire humain, tissu splénique humain, tissu testiculaire humain

Informations générales

TSLP is a hemopoietic cytokine proposed to signal through a heterodimeric receptor complex composed of the thymic stromal lymphopoietin receptor and the IL-7R alpha chain, it mainly impacts myeloid cells and induces the release of T cell-attracting chemokines from monocytes and enhances the maturation of CD11c(+) dendritic cells. Another isoform of this protein may act as an antimicrobial peptide in the oral cavity and on the skin (PMID: 24850429).

Publications notables

| Autrice | Pubmed ID | Journal | Application |
|-----------|-----------|---------------------|-------------|
| Xun Chen | 36179418 | Int Immunopharmacol | WB,IHC |
| Si-Zhe Li | 33029540 | J Immunol Res | IHC |
| Hui Lu | 36076269 | J Transl Med | WB,IHC |

Stockage

Stockage:

Stocker à -20°C. Stable pendant un an après l'expédition.

Tampon de stockage:

PBS avec azoture de sodium à 0,02 % et glycérol à 50 % pH 7,3

L'aliquotage n'est pas nécessaire pour le stockage à -20C

*** Les 20ul contiennent 0,1% de BSA.

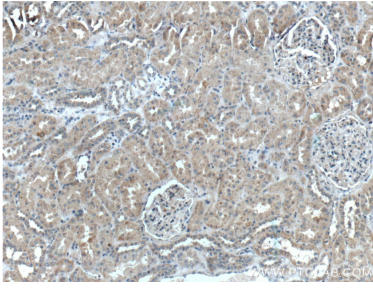
For technical support and original validation data for this product please contact:

T: 1 (888) 4PTGLAB (1-888-478-4522) (toll free in USA), or 1(312) 455-8498 (outside USA)

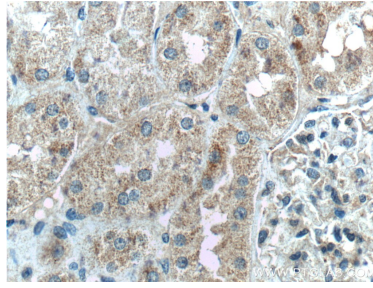
E: proteintech@ptglab.com
W: ptglab.com

This product is exclusively available under Proteintech Group brand and is not available to purchase from any other manufacturer.

Données de validation sélectionnées



Immunohistochemical analysis of paraffin-embedded human kidney tissue slide using 13778-1-AP (TSLP Antibody) at dilution of 1:200 (under 10x lens).



Immunohistochemical analysis of paraffin-embedded human kidney tissue slide using 13778-1-AP (TSLP Antibody) at dilution of 1:200 (under 40x lens).