

À des fins de recherche uniquement

Anticorps Polyclonal de lapin anti-Radixin



Numéro de catalogue: 13790-1-AP

1 Publications

Informations de base

Numéro de catalogue:

13790-1-AP

Taille:

150ul , Concentration: 700 µg/ml by Nanodrop and 313 µg/ml by Bradford method using BSA as the standard;

Hôte:

Lapin

Isotype:

IgG

Immunogen Catalog Number:

AG4813

Numéro d'acquisition GenBank:

BC047109

Identification du gène (NCBI):

5962

Nom complet:

radixin

MW calculé

583 aa, 68 kDa

MW observés:

75 kDa

Méthode de purification:

Purification par affinité contre l'antigène

Dilutions recommandées:

WB 1:500-1:2400

IHC 1:20-1:200

IF 1:20-1:200

Applications

Applications testées:

FC, IF, IHC, WB, ELISA

Demandes citées:

IF

Spécificité de l'espèce:

Humain, rat, souris

Espèces citées:

souris

Remarque-IHC: il est suggéré de démasquer l'antigène avec un tampon de TE buffer pH 9,0; (*) A défaut, 'le démasquage de l'antigène peut être 'effectué avec un tampon citrate pH 6,0.

Contrôles positifs:

WB : tissu pancréatique de souris, cellules HEK-293, cellules Y79

IHC : tissu de cancer du pancréas humain, tissu de cancer du foie humain, tissu pancréatique humain

IF : cellules MCF-7,

Informations générales

Radixin belongs to the ezrin-radixin-moesin (ERM) family of proteins which act as cross-linkers between membrane and actin cytoskeleton. ERM proteins provide structural links to strengthen the cell cortex and facilitate several key cellular processes, including membrane dynamics, substrate adhesion, cell survival, cell adhesion, and motility. The function of ERM proteins is highly reliant on phosphorylation induced conformational changes in response to chemokine and antigen stimulation.

Publications notables

Autrice	Pubmed ID	Journal	Application
Mark Pines	28082118	Am J Pathol	IF

Stockage

Stockage:

Stocker à -20°C. Stable pendant un an après l'expédition.

Tampon de stockage:

PBS avec azoture de sodium à 0,02 % et glycérol à 50 % pH 7,3

L'aliquotage n'est pas nécessaire pour le stockage à -20C

*** Les 20ul contiennent 0,1% de BSA.

For technical support and original validation data for this product please contact:

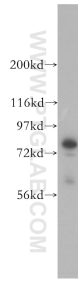
T: 1 (888) 4PTGLAB (1-888-478-4522) (toll free in USA), or 1(312) 455-8498 (outside USA)

E: proteintech@ptglab.com

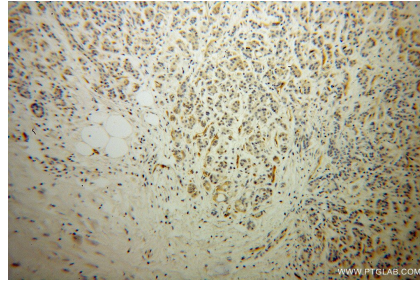
W: ptglab.com

This product is exclusively available under Proteintech Group brand and is not available to purchase from any other manufacturer.

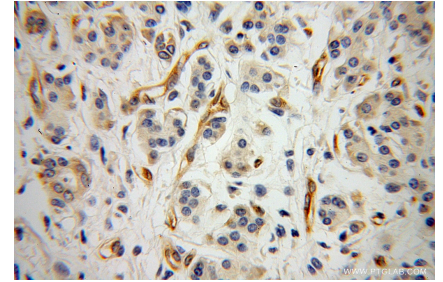
Données de validation sélectionnées



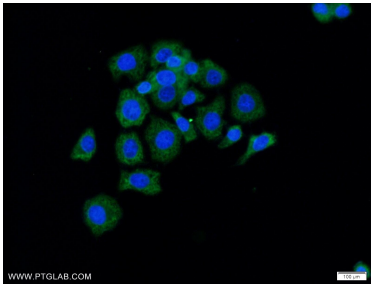
mouse pancreas tissue were subjected to SDS PAGE followed by western blot with 13790-1-AP (Radixin antibody) at dilution of 1:1000 incubated at room temperature for 1.5 hours.



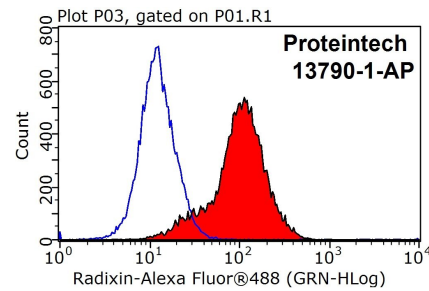
Immunohistochemical analysis of paraffin-embedded human pancreas cancer using 13790-1-AP (Radixin antibody) at dilution of 1:100 (under 10x lens).



Immunohistochemical analysis of paraffin-embedded human pancreas cancer using 13790-1-AP (Radixin antibody) at dilution of 1:100 (under 40x lens).



Immunofluorescent analysis of MCF-7 cells using 13790-1-AP (Radixin antibody) at dilution of 1:50 and Alexa Fluor 488-conjugated AffiniPure Goat Anti-Rabbit IgG(H+L).



1x10⁶ MCF-7 cells were stained with 0.2ug Radixin antibody (13790-1-AP, red) and control antibody (blue). Fixed with 90% MeOH blocked with 3% BSA (30 min). Alexa Fluor 488-conjugated AffiniPure Goat Anti-Rabbit IgG(H+L) with dilution 1:1000.