

À des fins de recherche uniquement

Anticorps Polyclonal de lapin anti-PARN



Numéro de catalogue: 13799-1-AP

3 Publications

Informations de base

Numéro de catalogue:

13799-1-AP

Taille:

150ul, Concentration: 260 µg/ml by Nanodrop and 133 µg/ml by Bradford method using BSA as the standard;

Hôte:

Lapin

Isotype:

IgG

Immunogen Catalog Number:

AG4774

Numéro d'acquisition GenBank:

BC050029

Identification du gène (NCBI):

5073

Nom complet:

poly(A)-specific ribonuclease (deadenylation nuclease)

MW calculé

639 aa, 73 kDa

MW observés:

74 kDa

Méthode de purification:

Purification par affinité contre l'antigène

Dilutions recommandées:

WB 1:500-1:2000

IHC 1:20-1:200

Applications

Applications testées:

IHC, WB, ELISA

Demandes citées:

IF, IHC, WB

Spécificité de l'espèce:

Humain, rat, souris

Espèces citées:

Humain, souris

Remarque-IHC: il est suggéré de démasquer l'antigène avec un tampon de TE buffer pH 9,0; (*) A défaut, le démasquage de l'antigène peut être effectué avec un tampon citrate pH 6,0.

Contrôles positifs:

WB : cellules HepG2, cellules Jurkat, cellules MDA-MB-4535, tissu de cerveau humain

IHC : tissu de cancer de l'endomètre humain,

Informations générales

Publications notables

Autrice	Pubmed ID	Journal	Application
Rebecca L Kow	33184027	Neurobiol Dis	IF
Jocelyn N Galloway	24986919	Hum Mol Genet	IHC
Jiadong Liu	32905781	Cell Rep	WB

Stockage

Stockage:

Stocker à -20°C. Stable pendant un an après l'expédition.

Tampon de stockage:

PBS avec azoture de sodium à 0,02 % et glycérol à 50 % pH 7,3

L'aliquotage n'est pas nécessaire pour le stockage à -20C

*** Les 20ul contiennent 0,1% de BSA.

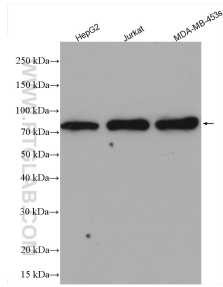
For technical support and original validation data for this product please contact:

T: 1 (888) 4PTGLAB (1-888-478-4522) (toll free in USA), or 1(312) 455-8498 (outside USA)

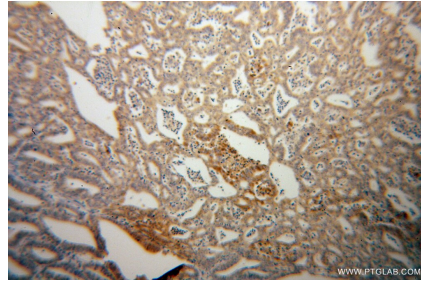
E: proteintech@ptglab.com
W: ptglab.com

This product is exclusively available under Proteintech Group brand and is not available to purchase from any other manufacturer.

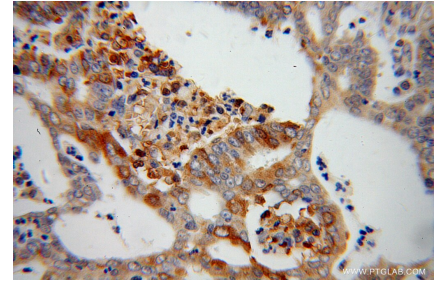
Données de validation sélectionnées



Various lysates were subjected to SDS PAGE followed by western blot with 13799-1-AP (PARN antibody) at dilution of 1:1000 incubated at room temperature for 1.5 hours.



Immunohistochemical analysis of paraffin-embedded human endometrial cancer using 13799-1-AP (PARN antibody) at dilution of 1:100 (under 10x lens).



Immunohistochemical analysis of paraffin-embedded human endometrial cancer using 13799-1-AP (PARN antibody) at dilution of 1:100 (under 40x lens).