

À des fins de recherche uniquement

Anticorps Polyclonal de lapin anti-CORO2B



Numéro de catalogue: 13802-1-AP

Informations de base

Numéro de catalogue: 13802-1-AP	Numéro d'acquisition GenBank: BC026335	Méthode de purification: Purification par affinité contre l'antigène
Taille: 150ul , Concentration: 550 µg/ml by Nanodrop and 333 µg/ml by Bradford method using BSA as the standard;	Identification du gène (NCBI): 10391	Dilutions recommandées: WB 1:500-1:2000 IHC 1:20-1:200
Hôte: Lapin	Nom complet: coronin, actin binding protein, 2B	
Isotype: IgG	MW calculé: 475 aa, 54 kDa	
Immunogen Catalog Number: AG4793	MW observés: 54 kDa	

Applications

Applications testées: IHC, WB, ELISA	Contrôles positifs: WB : cellules Jurkat, tissu cérébral de souris IHC : tissu de tumeur ovarienne humain,
Spécificité de l'espèce: Humain, rat, souris	
Remarque-IHC: il est suggéré de démasquer l'antigène avec un tampon de TE buffer pH 9.0; (*) À défaut, le démasquage de l'antigène peut être effectué avec un tampon citrate pH 6,0.	

Informations générales

Stockage

Stockage:
Stocker à -20°C. Stable pendant un an après l'expédition.
Tampon de stockage:
PBS avec azoture de sodium à 0,02 % et glycérol à 50 % pH 7,3
L'aliquotage n'est pas nécessaire pour le stockage à -20C

*** Les 20ul contiennent 0,1% de BSA.

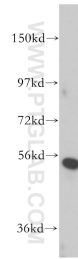
For technical support and original validation data for this product please contact:

T: 1 (888) 4PTGLAB (1-888-478-4522) (toll free in USA), or 1(312) 455-8498 (outside USA)

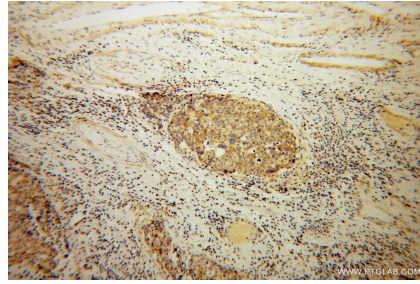
E: proteintech@ptglab.com
W: ptglab.com

This product is exclusively available under Proteintech Group brand and is not available to purchase from any other manufacturer.

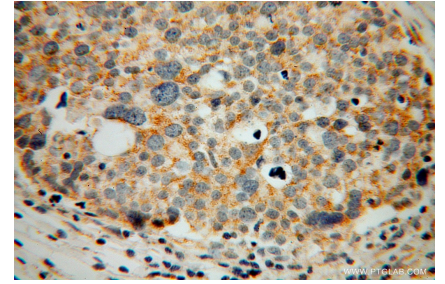
Données de validation sélectionnées



Jurkat cells were subjected to SDS PAGE followed by western blot with 13802-1-AP (CORO2B antibody) at dilution of 1:300 incubated at room temperature for 1.5 hours.



Immunohistochemical analysis of paraffin-embedded human ovary tumor using 13802-1-AP (CORO2B antibody) at dilution of 1:100 (under 10x lens).



Immunohistochemical analysis of paraffin-embedded human ovary tumor using 13802-1-AP (CORO2B antibody) at dilution of 1:100 (under 40x lens).