

À des fins de recherche uniquement

# Anticorps Polyclonal de lapin anti-ARTS1



Numéro de catalogue: 13821-1-AP

2 Publications

## Informations de base

Numéro de catalogue:

13821-1-AP

Taille:

150ul, Concentration: 300 µg/ml by Nanodrop;

Hôte:

Lapin

Isotype:

IgG

Immunogen Catalog Number:

AG4918

Numéro d'acquisition GenBank:

BC030775

Identification du gène (NCBI):

51752

Nom complet:

endoplasmic reticulum aminopeptidase 1

MW calculé

107 kDa

MW observés:

106 kDa

Méthode de purification:

Purification par affinité contre l'antigène

Dilutions recommandées:

WB 1:500-1:2000

IP 0.5-4.0 ug for IP and 1:500-1:1000 for WB

IHC 1:20-1:200

## Applications

Applications testées:

IHC, IP, WB, ELISA

Demandes citées:

WB

Spécificité de l'espèce:

Humain, rat, souris

Espèces citées:

Humain

Contrôles positifs:

WB : cellules K-562, cellules Jurkat

IP : cellules Jurkat,

IHC : tissu de tumeur ovarienne humain,

**Remarque-IHC: il est suggéré de démasquer l'antigène avec un tampon de TE buffer pH 9,0; (\*) À défaut, le démasquage de l'antigène peut être effectué avec un tampon citrate pH 6,0.**

## Informations générales

ARTS1 is an endoplasmic reticulum-associated aminopeptidase (also known as ERAP1). ERAP1 is induced by interferon-gamma and can degrade peptides 9-15 residues long(PMID:18987748). ARTS1 is a 100 kDa, monomeric, soluble zinc aminopeptidase. It can be glycosylated to 120kDa and form homodimers and heterodimers(PMID:15908954).

## Publications notables

Autrice	Pubmed ID	Journal	Application
Seregin Sergey S SS	24028501	Autoimmunity	
Irini Evnouchidou	24928998	J Immunol	WB

## Stockage

Stockage:

Stocker à -20°C. Stable pendant un an après l'expédition.

Tampon de stockage:

PBS avec azoture de sodium à 0,02 % et glycérol à 50 % pH 7,3

L'aliqotage n'est pas nécessaire pour le stockage à -20C

\*\*\* Les 20ul contiennent 0,1% de BSA.

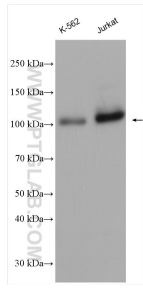
For technical support and original validation data for this product please contact:

T: 1 (888) 4PTGLAB (1-888-478-4522) (toll free in USA), or 1(312) 455-8498 (outside USA)

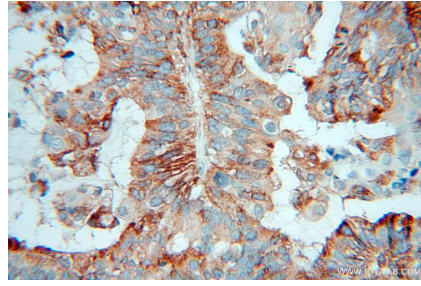
E: proteintech@ptglab.com  
W: ptglab.com

This product is exclusively available under Proteintech Group brand and is not available to purchase from any other manufacturer.

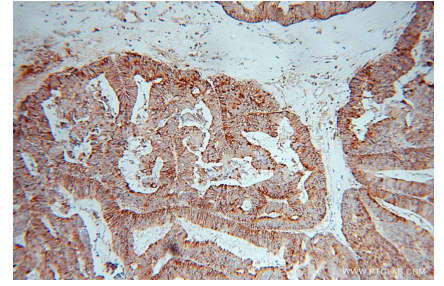
## Données de validation sélectionnées



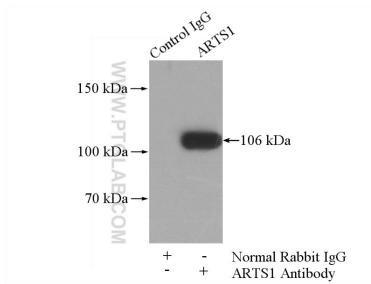
K-562 cells were subjected to SDS PAGE followed by western blot with 13821-1-AP (ARTS1 antibody) at dilution of 1:1000 incubated at room temperature for 1.5 hours.



Immunohistochemical analysis of paraffin-embedded human ovary tumor using 13821-1-AP (ARTS1 antibody) at dilution of 1:100 (under 40x lens).



Immunohistochemical analysis of paraffin-embedded human ovary tumor using 13821-1-AP (ARTS1 antibody) at dilution of 1:100 (under 10x lens).



IP Result of anti-ARTS1 (IP:13821-1-AP, 4ug; Detection:13821-1-AP 1:600) with Jurkat cells lysate 3600ug.