

À des fins de recherche uniquement

Anticorps Polyclonal de lapin anti-ARP3/ARP3B



Numéro de catalogue: 13822-1-AP

Phare

11 Publications

Informations de base

Numéro de catalogue:
13822-1-AP

Taille:
150ul, Concentration: 550 µg/ml by Nanodrop and 240 µg/ml by Bradford method using BSA as the standard;

Hôte:
Lapin

Isotype:
IgG

Immunogen Catalog Number:
AG4922

Numéro d'acquisition GenBank:
BC044590

Identification du gène (NCBI):
10096

Nom complet:
ARP3 actin-related protein 3 homolog (yeast)

MW calculé:
418 aa 47 kDa

MW observés:
47 kDa

Méthode de purification:
Purification par affinité contre l'antigène

Dilutions recommandées:
WB 1:2000-1:16000
IP 0.5-4.0 µg for IP and 1:500-1:2000 for WB
IHC 1:500-1:2000

Applications

Applications testées:
IHC, IP, WB, ELISA

Demandes citées:
IF, IP, WB

Spécificité de l'espèce:
Humain, rat, souris

Espèces citées:
Humain, rat, souris

Remarque-IHC: il est suggéré de démasquer l'antigène avec un tampon de TE buffer pH 9,0; (*) A défaut, le démasquage de l'antigène peut être effectué avec un tampon citrate pH 6,0.

Contrôles positifs:

WB : cellules A431, cellules A549, cellules HeLa, cellules HL-60, cellules Jurkat, cellules K-562, cellules PC-3, tissu hépatique humain, tissu splénique de souris

IP : tissu splénique de souris,

IHC : tissu rénal humain,

Informations générales

ARP3 (also known as ACTR3) is a major constituent of the ARP2/3 complex that is necessary for nucleating actin polymerization at filament branches. ARP3 localizes to the lamellipodia of stationary and locomoting fibroblasts. Overexpression of ARP3 has been reported in several types of cancer cells. This antibody recognizes endogenous ARP3 and may cross-react with ATCR3B.

Publications notables

Autrice	Pubmed ID	Journal	Application
Xin Dong	33061800	Int J Biol Sci	WB
Franziska Kluge	30463620	Cell Commun Signal	IF
Julia Weissbach	26976641	Mol Cell Biol	WB,IF

Stockage

Stockage:

Stocker à -20°C. Stable pendant un an après l'expédition.

Tampon de stockage:

PBS avec azoture de sodium à 0,02 % et glycérol à 50 % pH 7,3

L'aliquotage n'est pas nécessaire pour le stockage à -20C

*** Les 20ul contiennent 0,1% de BSA.

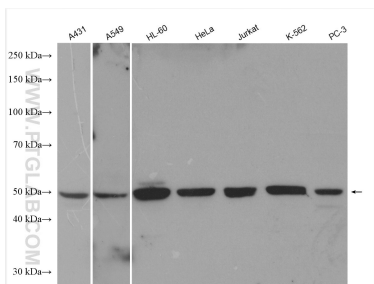
For technical support and original validation data for this product please contact:

T: 1 (888) 4PTGLAB (1-888-478-4522) (toll free in USA), or 1(312) 455-8498 (outside USA)

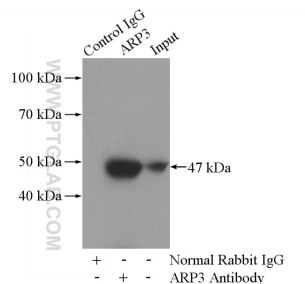
E: proteintech@ptglab.com
W: ptglab.com

This product is exclusively available under Proteintech Group brand and is not available to purchase from any other manufacturer.

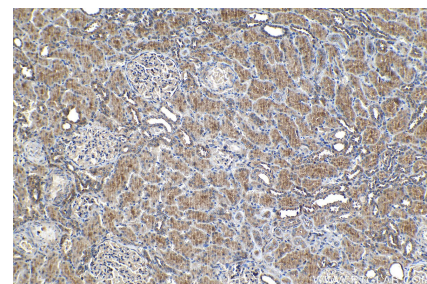
Données de validation sélectionnées



Various lysates were subjected to SDS PAGE followed by western blot with 13822-1-AP (ARP3/ARP3B antibody) at dilution of 1:8000 incubated at room temperature for 1.5 hours.



IP Result of anti-ARP3 (IP:13822-1-AP, 4ug; Detection:13822-1-AP 1:1000) with mouse spleen tissue lysate 4000ug.



Immunohistochemical analysis of paraffin-embedded human kidney tissue slide using 13822-1-AP (ARP3/ARP3B antibody) at dilution of 1:1000 (under 10x lens). Heat mediated antigen retrieval with Tris-EDTA buffer (pH 9.0).