

À des fins de recherche uniquement

Anticorps Polyclonal de lapin anti-SLC7A6



Numéro de catalogue: 13823-1-AP

2 Publications

Informations de base

Numéro de catalogue:

13823-1-AP

Taille:

150ul, Concentration: 550 µg/ml by Nanodrop and 267 µg/ml by Bradford method using BSA as the standard;

Hôte:

Lapin

Isotype:

IgG

Immunogen Catalog Number:

AG4924

Numéro d'acquisition GenBank:

BC028216

Identification du gène (NCBI):

9057

Nom complet:

solute carrier family 7 (cationic amino acid transporter, y+ system), member 6

MW calculé

515 aa, 57 kDa

MW observés:

57 kDa

Méthode de purification:

Purification par affinité contre l'antigène

Dilutions recommandées:

WB 1:500-1:1000

IHC 1:50-1:500

Applications

Applications testées:

IHC, WB, ELISA

Demandes citées:

WB

Spécificité de l'espèce:

Humain, souris

Espèces citées:

poulet

Remarque-IHC: il est suggéré de démasquer l'antigène avec un tampon de TE buffer pH 9,0; (*) A défaut, le démasquage de l'antigène peut être effectué avec un tampon citrate pH 6,0.

Contrôles positifs:

WB : cellules HUVEC, cellules NIH/3T3

IHC : tissu de cancer du côlon humain, tissu de cancer de la prostate humaine

Informations générales

Publications notables

| Autrice | Pubmed ID | Journal | Application |
|---------|-----------|---------------|-------------|
| Yun Hu | 35936908 | Front Physiol | WB |
| Yun Hu | 36680861 | Poult Sci | WB |

Stockage

Stockage:

Stocker à -20°C. Stable pendant un an après l'expédition.

Tampon de stockage:

PBS avec azoture de sodium à 0,02 % et glycérol à 50 % pH 7,3

L'aliquotage n'est pas nécessaire pour le stockage à -20C

*** Les 20ul contiennent 0,1% de BSA.

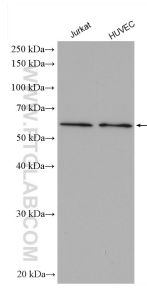
For technical support and original validation data for this product please contact:

T: 1 (888) 4PTGLAB (1-888-478-4522) (toll free in USA), or 1(312) 455-8498 (outside USA)

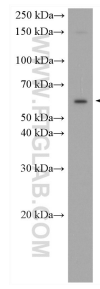
E: proteintech@ptglab.com
W: ptglab.com

This product is exclusively available under Proteintech Group brand and is not available to purchase from any other manufacturer.

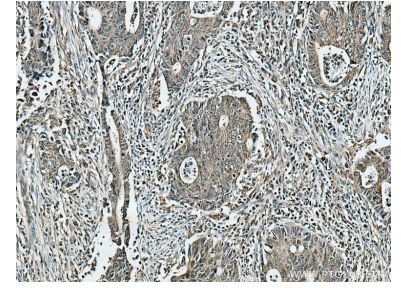
Données de validation sélectionnées



Various lysates were subjected to SDS PAGE followed by western blot with 13823-1-AP (SLC7A6 antibody) at dilution of 1:800 incubated at room temperature for 1.5 hours.



NIH/3T3 cells were subjected to SDS PAGE followed by western blot with 13823-1-AP (SLC7A6 antibody) at dilution of 1:600 incubated at room temperature for 1.5 hours.



Immunohistochemical analysis of paraffin-embedded human colon cancer tissue slide using 13823-1-AP (SLC7A6 antibody) at dilution of 1:200 (under 10x lens). Heat mediated antigen retrieval with Tris-EDTA buffer (pH 9.0).