

À des fins de recherche uniquement

Anticorps Polyclonal de lapin anti-ATP6VOA1



Numéro de catalogue: 13828-1-AP

7 Publications

Informations de base

Numéro de catalogue:

13828-1-AP

Taille:

150ul, Concentration: 700 µg/ml by Nanodrop;

Hôte:

Lapin

Isotype:

IgG

Immunogen Catalog Number:

AG4191

Numéro d'acquisition GenBank:

BC032398

Identification du gène (NCBI):

535

Nom complet:

ATPase, H+ transporting, lysosomal VO subunit a1

MW calculé

837 aa, 96 kDa

MW observés:

116 kDa

Méthode de purification:

Purification par affinité contre l'antigène

Dilutions recommandées:

WB 1:1000-1:6000

IP 0.5-4.0 µg for IP and 1:200-1:1000 for WB

Applications

Applications testées:

IP, WB, ELISA

Demandes citées:

IF, IP, WB

Spécificité de l'espèce:

Humain, rat, souris

Espèces citées:

Humain, rat, souris

Contrôles positifs:

WB : tissu cérébral de souris, tissu cérébral de rat

IP : tissu cérébral de souris,

Informations générales

This gene encodes a component of vacuolar ATPase (V-ATPase), a multisubunit enzyme that mediates acidification of eukaryotic intracellular organelles. V-ATPase dependent organelle acidification is necessary for such intracellular processes as protein sorting, zymogen activation, receptor-mediated endocytosis, and synaptic vesicle proton gradient generation (PMID: 7774924 34904569).

Publications notables

Autrice	Pubmed ID	Journal	Application
Vishwanatha K Rao	30317586	J Cell Physiol	WB
Qiannan Zhao	33244095	Sci Rep	WB
Wen-Qi Ma	33203874	Cell Death Dis	WB,IF

Stockage

Stockage:

Stocker à -20°C. Stable pendant un an après l'expédition.

Tampon de stockage:

PBS avec azoture de sodium à 0,02 % et glycérol à 50 % pH 7,3

L'aliquotage n'est pas nécessaire pour le stockage à -20C

*** Les 20ul contiennent 0,1% de BSA.

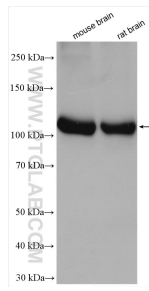
For technical support and original validation data for this product please contact:

T: 1 (888) 4PTGLAB (1-888-478-4522) (toll free in USA), or 1(312) 455-8498 (outside USA)

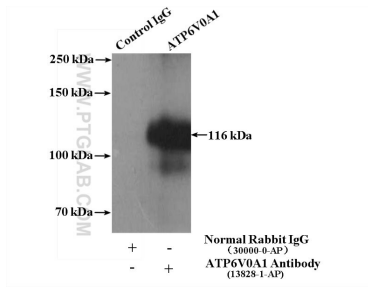
E: proteintech@ptglab.com
W: ptglab.com

This product is exclusively available under Proteintech Group brand and is not available to purchase from any other manufacturer.

Données de validation sélectionnées



Various lysates were subjected to SDS PAGE followed by western blot with 13828-1-AP (ATP6V0A1 antibody) at dilution of 1:3000 incubated at room temperature for 1.5 hours.



IP Result of anti-ATP6V0A1 (IP:13828-1-AP, 4ug; Detection:13828-1-AP 1:300) with mouse brain tissue lysate 3000ug.