

À des fins de recherche uniquement

Anticorps Polyclonal de lapin anti-GLRA2



Numéro de catalogue: 13831-1-AP

Informations de base

Numéro de catalogue: 13831-1-AP	Numéro d'acquisition GenBank: BC032864	Méthode de purification: Purification par affinité contre l'antigène
Taille: 150ul, Concentration: 300 µg/ml by Nanodrop and 153 µg/ml by Bradford method using BSA as the standard;	Identification du gène (NCBI): 2742	Dilutions recommandées: WB 1:500-1:1000 IHC 1:20-1:200
Hôte: Lapin	Nom complet: glycine receptor, alpha 2	
Isotype: IgG	MW calculé: 452 aa, 52 kDa	
Immunogen Catalog Number: AG4743	MW observés: 48 kDa	

Applications

Applications testées: IHC, WB, ELISA	Contrôles positifs: WB : cellules PBMC, IHC : tissu cérébral de souris,
Spécificité de l'espèce: Humain, rat, souris	
Remarque-IHC: il est suggéré de démasquer l'antigène avec un tampon de TE buffer pH 9.0; (*) À défaut, le démasquage de l'antigène peut être effectué avec un tampon citrate pH 6,0.	

Informations générales

Glycine is an inhibitory neurotransmitter in the central nervous system. The glycine receptor (GlyR) is a member of the nicotinic acetylcholine receptor of ligand-gated ion channels. This receptor has important roles in a variety of physiological processes, especially in mediating inhibitory neurotransmission in the spinal cord and brain stem. GlyR is a pentameric receptor comprised of alpha and beta subunits. Four alpha-subunits (GLRA1, GLRA2, GLRA3, GLRA4) and one beta-subunit (GLRB) of GlyR have been identified. (PMID: 11409700; 15383648)

Stockage

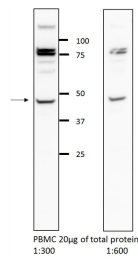
Stockage:
Stocker à -20°C. Stable pendant un an après l'expédition.
Tampon de stockage:
PBS avec azoture de sodium à 0,02 % et glycérol à 50 % pH 7,3
L'aliquotage n'est pas nécessaire pour le stockage à -20C

*** Les 20ul contiennent 0,1% de BSA.

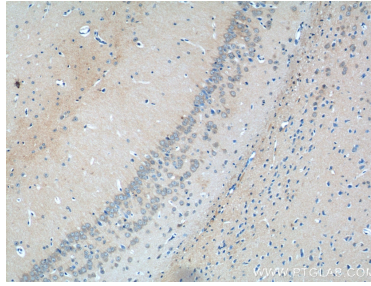
For technical support and original validation data for this product please contact:
T: 1 (888) 4PTGLAB (1-888-478-4522) (toll free in USA), or 1(312) 455-8498 (outside USA)
E: proteintech@ptglab.com
W: ptglab.com

This product is exclusively available under Proteintech Group brand and is not available to purchase from any other manufacturer.

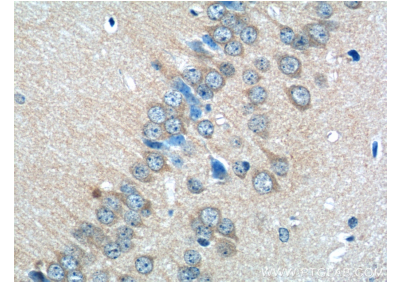
Données de validation sélectionnées



WB result of GLRA2 antibody (13831-1-AP, 1:600) with PBMC cells. Proteintech α GLRA2 13831-1-AP in 10% BSA / TBS 0.05% Tween-20 O/N @ 4°C Goat anti-rabbit HRP 1:10000 in 5% milk / TBS 0.05% Tween-20 1h @ RT.



Immunohistochemical analysis of paraffin-embedded mouse brain tissue slide using 13831-1-AP (GLRA2 Antibody) at dilution of 1:50 (under 10x lens).



Immunohistochemical analysis of paraffin-embedded mouse brain tissue slide using 13831-1-AP (GLRA2 Antibody) at dilution of 1:50 (under 40x lens).