

À des fins de recherche uniquement

Anticorps Polyclonal de lapin anti-SETX



Numéro de catalogue: 13837-1-AP

1 Publications

Informations de base

Numéro de catalogue:
13837-1-AP

Taille:
150ul , Concentration: 350 µg/ml by Nanodrop and 560 µg/ml by Bradford method using BSA as the standard;

Hôte:
Lapin

Isotype:
IgG

Immunogen Catalog Number:
AG4785

Numéro d'acquisition GenBank:
BC032600

Identification du gène (NCBI):
23064

Nom complet:
senataxin

MW calculé
2677 aa, 303 kDa

MW observés:
300 kDa

Méthode de purification:
Purification par affinité contre l'antigène

Dilutions recommandées:
WB 1:500-1:1000

Applications

Applications testées:
WB, ELISA

Demandes citées:
WB

Spécificité de l'espèce:
Humain

Espèces citées:
Humain

Contrôles positifs:

WB : cellules HeLa,

Informations générales

SETX is involved in DNA double-strand breaks damage response generated by oxidative stress (PMID:17562789). It might also plays a role in the development and maturation of germ cells.

Publications notables

Autrice	Pubmed ID	Journal	Application
Sarina Han	30583862	Biochem Biophys Res Commun	WB

Stockage

Stockage:

Stocker à -20°C. Stable pendant un an après l'expédition.

Tampon de stockage:

PBS avec azoture de sodium à 0,02 % et glycérol à 50 % pH 7,3

L'aliquotage n'est pas nécessaire pour le stockage à -20C

*** Les 20ul contiennent 0,1% de BSA.

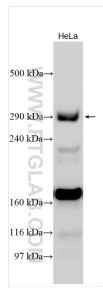
For technical support and original validation data for this product please contact:

T: 1 (888) 4PTGLAB (1-888-478-4522) (toll free in USA), or 1(312) 455-8498 (outside USA)

E: proteintech@ptglab.com
W: ptglab.com

This product is exclusively available under Proteintech Group brand and is not available to purchase from any other manufacturer.

Données de validation sélectionnées



Various lysates were subjected to SDS PAGE followed by western blot with 13837-1-AP (SETX antibody) at dilution of 1:500 incubated at room temperature for 1.5 hours.