

À des fins de recherche uniquement

Anticorps Polyclonal de lapin anti-TCF4/TCF7L2



Numéro de catalogue: 13838-1-AP

20 Publications

Informations de base

Numéro de catalogue:

13838-1-AP

Taille:

150ul, Concentration: 600 µg/ml by Nanodrop;

Hôte:

Lapin

Isotype:

IgG

Immunogen Catalog Number:

AG4786

Numéro d'acquisition GenBank:

BC032656

Identification du gène (NCBI):

6934

Nom complet:

transcription factor 7-like 2 (T-cell specific, HMG-box)

MW calculé

619 aa, 68 kDa

MW observés:

68 kDa

Méthode de purification:

Purification par affinité contre l'antigène

Dilutions recommandées:

WB 1:500-1:1000

IP 0.5-4.0 ug for IP and 1:500-1:2000 for WB

Applications

Applications testées:

IP, WB, ELISA

Demandes citées:

CoIP, IF, IHC, WB

Spécificité de l'espèce:

Humain, rat, souris

Espèces citées:

Humain, rat, souris

Contrôles positifs:

WB : tissu hépatique de souris, tissu cardiaque de souris, tissu cardiaque humain, tissu cérébral humain, tissu hépatique de rat, tissu hépatique humain, tissu placentaire de souris, tissu rénal de souris

IP : tissu hépatique de souris,

Informations générales

Publications notables

Autrice	Pubmed ID	Journal	Application
YuanLiang Xue	34753394	Bioengineered	WB, IHC
Yidan Sun	36358989	Biomolecules	WB
Zhi-yu Li	36302622	Korean J Physiol Pharmacol	WB

Stockage

Stockage:

Stocker à -20°C. Stable pendant un an après l'expédition.

Tampon de stockage:

PBS avec azoture de sodium à 0,02 % et glycérol à 50 % pH 7,3

L'aliquotage n'est pas nécessaire pour le stockage à -20C

*** Les 20ul contiennent 0,1% de BSA.

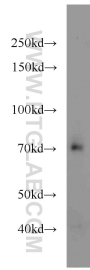
For technical support and original validation data for this product please contact:

T: 1 (888) 4PTGLAB (1-888-478-4522) (toll free in USA), or 1(312) 455-8498 (outside USA)

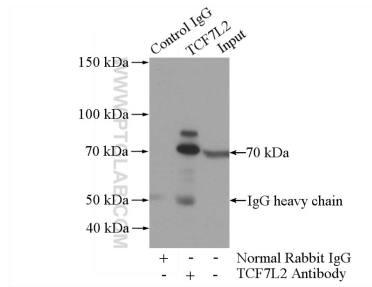
E: proteintech@ptglab.com
W: ptglab.com

This product is exclusively available under Proteintech Group brand and is not available to purchase from any other manufacturer.

Données de validation sélectionnées



mouse liver tissue were subjected to SDS PAGE followed by western blot with 13838-1-AP (TCF7L2 antibody) at dilution of 1:1000 incubated at room temperature for 1.5 hours.



IP Result of anti-TCF7L2 (IP:13838-1-AP, 4ug; Detection:13838-1-AP 1:1000) with mouse liver tissue lysate 4000ug.