

À des fins de recherche uniquement

Anticorps Polyclonal de lapin anti-MOF



Numéro de catalogue: 13842-1-AP

Phare

8 Publications

Informations de base

Numéro de catalogue:
13842-1-AP

Taille:
150ul, Concentration: 240 µg/ml by Nanodrop and 187 µg/ml by Bradford method using BSA as the standard;

Hôte:
Lapin

Isotype:
IgG

Immunogen Catalog Number:
AG4802

Numéro d'acquisition GenBank:
BC037773

Identification du gène (NCBI):
84148

Nom complet:
MYST histone acetyltransferase 1

MW calculé
467 aa, 53 kDa

MW observés:
52 kDa

Méthode de purification:
Purification par affinité contre l'antigène

Dilutions recommandées:
WB 1:500-1:2000
IP 0.5-4.0 ug for IP and 1:500-1:1000 for WB

Applications

Applications testées:
IP, WB, ELISA

Demandes citées:
ChIP, IP, WB

Spécificité de l'espèce:
Humain, rat, souris

Espèces citées:
Humain, souris

Contrôles positifs:

WB : cellules HeLa, cellules MCF-7, tissu hépatique de rat

IP : cellules HeLa,

Informations générales

Publications notables

Autrice	Pubmed ID	Journal	Application
Guokai Yan	35266843	Autophagy	WB, IP
Yang Yang	29975939	Cell Physiol Biochem	WB
Ding Wang	24037710	Mol Cell Proteomics	WB

Stockage

Stockage:

Stocker à -20°C. Stable pendant un an après l'expédition.

Tampon de stockage:

PBS avec azoture de sodium à 0,02 % et glycérol à 50 % pH 7,3

L'aliquotage n'est pas nécessaire pour le stockage à -20C

*** Les 20ul contiennent 0,1% de BSA.

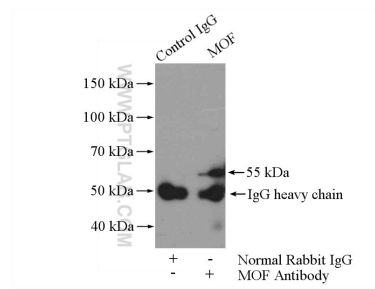
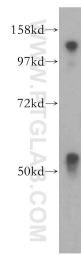
For technical support and original validation data for this product please contact:

T: 1 (888) 4PTGLAB (1-888-478-4522) (toll free in USA), or 1(312) 455-8498 (outside USA)

E: proteintech@ptglab.com
W: ptglab.com

This product is exclusively available under Proteintech Group brand and is not available to purchase from any other manufacturer.

Données de validation sélectionnées



HeLa cells were subjected to SDS PAGE followed by western blot with 13842-1-AP (MOF antibody) at dilution of 1:500 incubated at room temperature for 1.5 hours.

IP Result of anti-MOF (IP:13842-1-AP, 4ug; Detection:13842-1-AP 1:600) with HeLa cells lysate 1200ug.