

À des fins de recherche uniquement

# Anticorps Polyclonal de lapin anti-LRRC4C



Numéro de catalogue: 13845-1-AP

2 Publications

## Informations de base

Numéro de catalogue:  
13845-1-AP

Taille:  
150ul, Concentration: 450 µg/ml by Nanodrop and 333 µg/ml by Bradford method using BSA as the standard;

Hôte:  
Lapin

Isotype:  
IgG

Immunogen Catalog Number:  
AG4811

Numéro d'acquisition GenBank:  
BC041374

Identification du gène (NCBI):  
57689

Nom complet:  
leucine rich repeat containing 4C

MW calculé  
640 aa, 72 kDa

MW observés:  
72 kDa

Méthode de purification:  
Purification par affinité contre l'antigène

Dilutions recommandées:  
WB 1:500-1:1000  
IHC 1:20-1:200

## Applications

Applications testées:  
IHC, WB, ELISA

Demandes citées:  
IF

Spécificité de l'espèce:  
Humain, rat, souris

Espèces citées:  
Humain

**Remarque-IHC: il est suggéré de démasquer l'antigène avec un tampon de TE buffer pH 9,0; (\*) A défaut, le démasquage de l'antigène peut être effectué avec un tampon citrate pH 6,0.**

Contrôles positifs:

WB : cellules Y79,

IHC : tissu de gliome humain,

## Informations générales

### Publications notables

Autrice	Pubmed ID	Journal	Application
Yan Zhang	33932995	Mol Med	IF
Qilin Zhang	36754052	Cell Rep Med	IF

## Stockage

Stockage:

Stocker à -20°C. Stable pendant un an après l'expédition.

Tampon de stockage:

PBS avec azoture de sodium à 0,02 % et glycérol à 50 % pH 7,3

L'aliquotage n'est pas nécessaire pour le stockage à -20C

\*\*\* Les 20ul contiennent 0,1% de BSA.

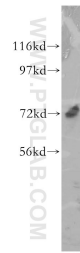
For technical support and original validation data for this product please contact:

T: 1 (888) 4PTGLAB (1-888-478-4522) (toll free in USA), or 1(312) 455-8498 (outside USA)

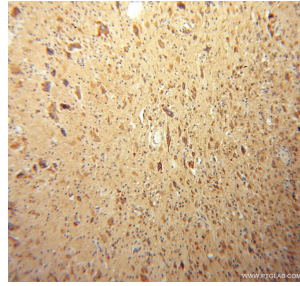
E: proteintech@ptglab.com  
W: ptglab.com

This product is exclusively available under Proteintech Group brand and is not available to purchase from any other manufacturer.

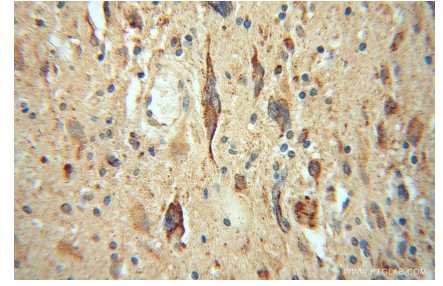
## Données de validation sélectionnées



Y79 cells were subjected to SDS PAGE followed by western blot with 13845-1-AP (LRRC4C antibody) at dilution of 1:500 incubated at room temperature for 1.5 hours.



Immunohistochemical analysis of paraffin-embedded human gliomas using 13845-1-AP (LRRC4C antibody) at dilution of 1:50 (under 10x lens).



Immunohistochemical analysis of paraffin-embedded human gliomas using 13845-1-AP (LRRC4C antibody) at dilution of 1:50 (under 40x lens).