

À des fins de recherche uniquement

Anticorps Polyclonal de lapin anti-TIMM44



Numéro de catalogue: 13859-1-AP

18 Publications

Informations de base

Numéro de catalogue:
13859-1-AP

Taille:
150ul, Concentration: 800 µg/ml by Nanodrop and 287 µg/ml by Bradford method using BSA as the standard;

Hôte:
Lapin

Isotype:
IgG

Immunogen Catalog Number:
AG4834

Numéro d'acquisition GenBank:
BC033628

Identification du gène (NCBI):
10469

Nom complet:
translocase of inner mitochondrial membrane 44 homolog (yeast)

MW calculé
452 aa, 51 kDa

MW observés:
45 kDa

Méthode de purification:
Purification par affinité contre l'antigène

Dilutions recommandées:
WB 1:1000-1:6000
IP 0.5-4.0 ug for IP and 1:500-1:2000 for WB
IF 1:50-1:500

Applications

Applications testées:
IF, IP, WB, ELISA

Demandes citées:
IF, WB

Spécificité de l'espèce:
Humain, rat, souris

Espèces citées:
Humain, souris

Contrôles positifs:

WB : cellules HeLa, cellules C6, cellules Jurkat, cellules Neuro-2a

IP : cellules HeLa, tissu cardiaque de souris

IF : cellules HepG2, cellules A549

Informations générales

Publications notables

Autrice	Pubmed ID	Journal	Application
Jonas Benjamin Michaelis	36056001	Nat Commun	WB
Ricarda Richter-Dennerlein	27693358	Cell	WB
Marcel Morgenstern	34800366	Cell Metab	WB

Stockage

Stockage:

Stocker à -20°C. Stable pendant un an après l'expédition.

Tampon de stockage:

PBS avec azoture de sodium à 0,02 % et glycérol à 50 % pH 7,3

L'aliquotage n'est pas nécessaire pour le stockage à -20C

*** Les 20ul contiennent 0,1% de BSA.

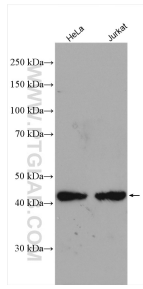
For technical support and original validation data for this product please contact:

T: 1 (888) 4PTGLAB (1-888-478-4522) (toll free in USA), or 1(312) 455-8498 (outside USA)

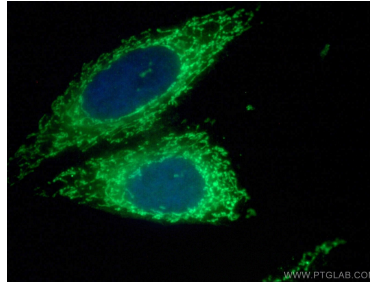
E: proteintech@ptglab.com
W: ptglab.com

This product is exclusively available under Proteintech Group brand and is not available to purchase from any other manufacturer.

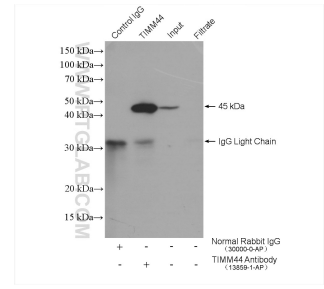
Données de validation sélectionnées



Various lysates were subjected to SDS PAGE followed by western blot with 13859-1-AP (TIMM44 antibody) at dilution of 1:3000 incubated at room temperature for 1.5 hours.



Immunofluorescent analysis of (4% PFA) fixed HepG2 cells using 13859-1-AP (TIMM44 antibody) at dilution of 1:50 and Alexa Fluor 488-Conjugated AffiniPure Goat Anti-Rabbit IgG(H+L).



IP result of anti-TIMM44 (IP:13859-1-AP, 4ug; Detection:13859-1-AP 1:1000) with HeLa cells lysate 1280 ug.