

À des fins de recherche uniquement

Anticorps Polyclonal de lapin anti-CCPG1



Numéro de catalogue: 13861-1-AP

Phare

12 Publications

Informations de base

Numéro de catalogue:

13861-1-AP

Numéro d'acquisition GenBank:

BC034914

Méthode de purification:

Purification par affinité contre l'antigène

Taille:

150ul, Concentration: 500 µg/ml by Nanodrop and 267 µg/ml by Bradford method using BSA as the standard;

Identification du gène (NCBI):

9236

Dilutions recommandées:

WB 1:500-1:1000

IHC 1:50-1:500

IF 1:200-1:800

Hôte:

Lapin

MW calculé

87 kDa

Isotype:

IgG

MW observés:

110 kDa

Immunogen Catalog Number:

AG4841

Applications

Applications testées:

IF, IHC, WB, ELISA

Demandes citées:

IHC, IP, WB

Spécificité de l'espèce:

Humain

Espèces citées:

Humain, rat, souris

Remarque-IHC: il est suggéré de démasquer l'antigène avec un tampon de TE buffer pH 9,0; (*) A défaut, le démasquage de l'antigène peut être effectué avec un tampon citrate pH 6,0.

Contrôles positifs:

WB : cellules HepG2, cellules L02, cellules THP-1

IHC : tissu de cancer de l'estomac humain,

IF : cellules HepG2,

Informations générales

Cell-cycle progression gene 1 (CCPG1) is a receptor for ER stress-induced ER-phagy. CCPG1 localizes to perinuclear ER and in small foci at the ER periphery. It contains a LIR at the N-terminal cytosolic domain engaging LC3/GABARAP. (PMID: 29802216, PMID: 29290589)

Publications notables

Autrice	Pubmed ID	Journal	Application
Svenja Zielke	33111629	Autophagy	WB
Maria Sol Herrera-Cruz	34743744	Biol Direct	WB
Corey N Cunningham	31176671	Mol Cell	WB

Stockage

Stockage:

Stocker à -20°C. Stable pendant un an après l'expédition.

Tampon de stockage:

PBS avec azoture de sodium à 0,02 % et glycérol à 50 % pH 7,3

L'aliquotage n'est pas nécessaire pour le stockage à -20C

*** Les 20ul contiennent 0,1% de BSA.

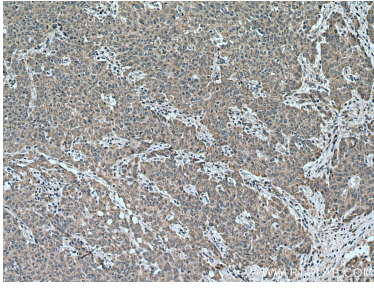
For technical support and original validation data for this product please contact:

T: 1 (888) 4PTGLAB (1-888-478-4522) (toll free in USA), or 1(312) 455-8498 (outside USA)

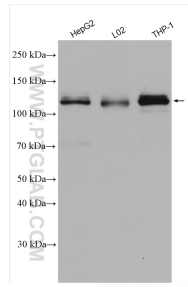
E: proteintech@ptglab.com
W: ptglab.com

This product is exclusively available under Proteintech Group brand and is not available to purchase from any other manufacturer.

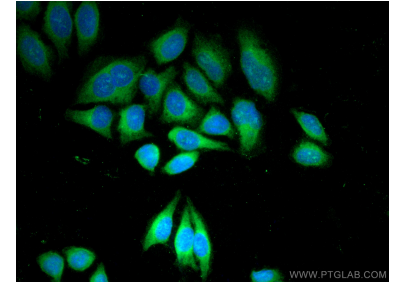
Données de validation sélectionnées



Immunohistochemical analysis of paraffin-embedded human stomach cancer tissue slide using 13861-1-AP (CCPG1 antibody) at dilution of 1:200 (under 10x lens). Heat mediated antigen retrieval with Tris-EDTA buffer (pH 9.0).



Various lysates were subjected to SDS PAGE followed by western blot with 13861-1-AP (CCPG1 antibody) at dilution of 1:800 incubated at room temperature for 1.5 hours.



Immunofluorescent analysis of (-20°C Methanol) fixed HepG2 cells using CCPG1 antibody (13861-1-AP) at dilution of 1:400 and CoraLite@488-Conjugated AffiniPure Goat Anti-Rabbit IgG(H+L).