

À des fins de recherche uniquement

Anticorps Polyclonal de lapin anti-DCP1B



Numéro de catalogue: 13863-1-AP

1 Publications

Informations de base

Numéro de catalogue:

13863-1-AP

Taille:

150ul, Concentration: 700 µg/ml by Nanodrop and 347 µg/ml by Bradford method using BSA as the standard;

Hôte:

Lapin

Isotype:

IgG

Immunogen Catalog Number:

AG4845

Numéro d'acquisition GenBank:

BC043437

Identification du gène (NCBI):

196513

Nom complet:

DCP1 decapping enzyme homolog B (S. cerevisiae)

MW calculé

618 aa, 68 kDa

MW observés:

68 kDa

Méthode de purification:

Purification par affinité contre l'antigène

Dilutions recommandées:

WB 1:1000-1:6000

IP 0.5-4.0 ug for IP and 1:500-1:1000 for WB

IHC 1:20-1:200

IF 1:200-1:800

Applications

Applications testées:

IF, IHC, IP, WB, ELISA

Demandes citées:

IF

Spécificité de l'espèce:

Humain, rat, souris

Remarque-IHC: il est suggéré de démasquer l'antigène avec un tampon de TE buffer pH 9.0; (*) À défaut, 'le démasquage de l'antigène peut être effectué avec un tampon citrate pH 6,0.

Contrôles positifs:

WB : tissu hépatique de souris, cellules HeLa, cellules Jurkat, tissu hépatique de rat, tissu hépatique humain, tissu splénique de rat

IP : cellules HeLa,

IHC : tissu de cancer du foie humain,

IF : cellules HeLa, cellules A549

Informations générales

DCP1B belongs to DCP1 family. DCP1B may play a role in the degradation of mRNAs, both in normal mRNA turnover and in nonsense-mediated mRNA decay. It may remove the 7-methyl guanine cap structure mRNA molecules, yielding a 5'-phosphorylated mRNA fragment and 7m-GDP. DCP1B has 2 isoforms with the molecular mass of 56 and 68 kDa. DCP1B is associated with DM-related atherogenesis (PMID:33195466).

Publications notables

Autrice	Pubmed ID	Journal	Application
Yangchao Dong	25872476	Int J Mol Med	IF

Stockage

Stockage:

Stocker à -20°C. Stable pendant un an après l'expédition.

Tampon de stockage:

PBS avec azoture de sodium à 0,02 % et glycérol à 50 % pH 7,3

L'aliquotage n'est pas nécessaire pour le stockage à -20C

*** Les 20ul contiennent 0,1% de BSA.

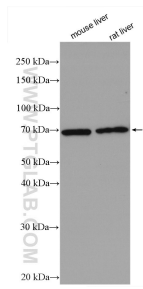
For technical support and original validation data for this product please contact:

T: 1 (888) 4PTGLAB (1-888-478-4522) (toll free in USA), or 1(312) 455-8498 (outside USA)

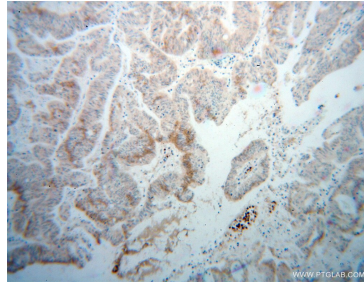
E: proteintech@ptglab.com
W: ptglab.com

This product is exclusively available under Proteintech Group brand and is not available to purchase from any other manufacturer.

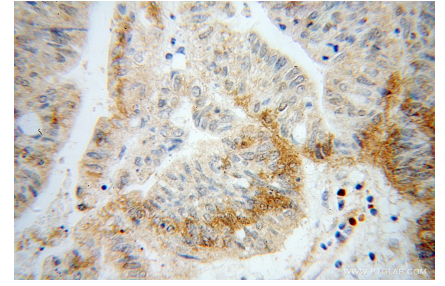
Données de validation sélectionnées



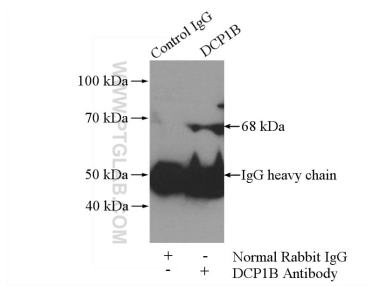
Various lysates were subjected to SDS PAGE followed by western blot with 13863-1-AP (DCP1B antibody) at dilution of 1:3000 incubated at room temperature for 1.5 hours.



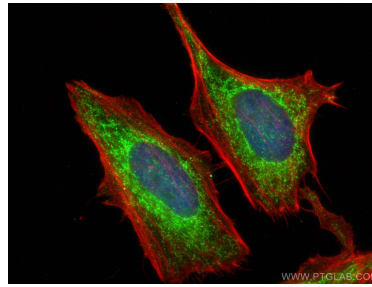
Immunohistochemical analysis of paraffin-embedded human liver cancer using 13863-1-AP (DCP1B antibody) at dilution of 1:100 (under 10x lens).



Immunohistochemical analysis of paraffin-embedded human liver cancer using 13863-1-AP (DCP1B antibody) at dilution of 1:100 (under 40x lens).



IP Result of anti-DCP1B (IP:13863-1-AP, 4 μ g; Detection:13863-1-AP 1:500) with HeLa cells lysate 1520 μ g.



Immunofluorescent analysis of (4% PFA) fixed HeLa cells using DCP1B antibody (13863-1-AP) at dilution of 1:400 and CoraLite@488-Conjugated AffiniPure Goat Anti-Rabbit IgG(H+L), CL594-phalloidin (red).