

À des fins de recherche uniquement

Anticorps Polyclonal de lapin anti-Aggrecan



Numéro de catalogue: 13880-1-AP

191 Publications

Informations de base

Numéro de catalogue:

13880-1-AP

Taille:

150ul, Concentration: 500 µg/ml by Nanodrop;

Hôte:

Lapin

Isotype:

IgG

Immunogen Catalog Number:

AG4985

Numéro d'acquisition GenBank:

BC036445

Identification du gène (NCBI):

176

Nom complet:

aggrecan

MW calculé

250 kDa

Méthode de purification:

Purification par affinité contre l'antigène

Dilutions recommandées:

IHC 1:200-1:800

Applications

Applications testées:

FC, IHC, ELISA

Demandes citées:

IF, IHC

Spécificité de l'espèce:

Humain, rat, souris

Espèces citées:

canin, Humain, Lapin, poisson-zèbre, porc, rat, souris

Remarque-IHC: il est suggéré de démasquer l'antigène avec un tampon de TE buffer pH 9,0; (*) À défaut, le démasquage de l'antigène peut être effectué avec un tampon citrate pH 6,0.

Contrôles positifs:

IHC : tissu pulmonaire humain, tissu cartilagineux humain, tissu de cancer du poumon humain, tissu pulmonaire de souris

Informations générales

Aggrecan (ACAN), also named as CSPCP, AGC1 and MSK16, belongs to the aggrecan/versican proteoglycan family (also including versican, brevican and neurocan). It is a major component of extracellular matrix of cartilaginous tissues. A major function of aggrecan is to resist compression in cartilage. It binds avidly to hyaluronic acid via an N-terminal globular region.

Publications notables

Autrice	Pubmed ID	Journal	Application
Yangfei Yi	36178080	Orthop Surg	WB,IHC
Sa Cha	34638972	Int J Mol Sci	IHC
Lindsay N Collins	31571216	J Comp Neurol	

Stockage

Stockage:

Stocker à -20°C. Stable pendant un an après l'expédition.

Tampon de stockage:

PBS avec azoture de sodium à 0,02 % et glycérol à 50 % pH 7,3

L'aliquotage n'est pas nécessaire pour le stockage à -20C

*** Les 20ul contiennent 0,1% de BSA.

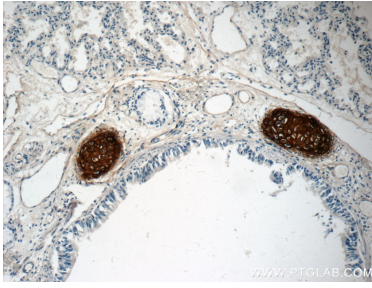
For technical support and original validation data for this product please contact:

T: 1 (888) 4PTGLAB (1-888-478-4522) (toll free in USA), or 1(312) 455-8498 (outside USA)

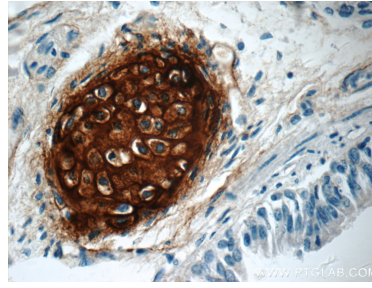
E: proteintech@ptglab.com
W: ptglab.com

This product is exclusively available under Proteintech Group brand and is not available to purchase from any other manufacturer.

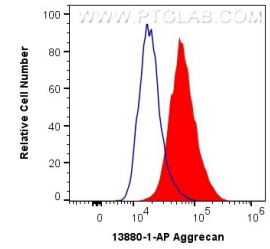
Données de validation sélectionnées



Immunohistochemical analysis of paraffin-embedded human lung tissue slide using 13880-1-AP (Aggrecan antibody at dilution of 1:400) (under 10x lens).



Immunohistochemical analysis of paraffin-embedded human lung tissue slide using 13880-1-AP (Aggrecan antibody at dilution of 1:400) (under 40x lens).



1×10^6 ATDC-5 cells were intracellularly stained with 0.8 μ g Anti-Human Aggrecan (13880-1-AP) and CoraLite@488-Conjugated AffiniPure Goat Anti-Rabbit IgG(H+L) at dilution 1:1000 (red), or 0.8 μ g Isotype Control. Cells were fixed with 4% PFA and permeabilized with Flow Cytometry Perm Buffer (PF00011-C).