

À des fins de recherche uniquement

Anticorps Polyclonal de lapin anti-RABGAP1L



Numéro de catalogue: 13894-1-AP

3 Publications

Informations de base

Numéro de catalogue:

13894-1-AP

Taille:

150ul, Concentration: 350 µg/ml by Nanodrop and 160 µg/ml by Bradford method using BSA as the standard;

Hôte:

Lapin

Isotype:

IgG

Immunogen Catalog Number:

AG4856

Numéro d'acquisition GenBank:

BC041888

Identification du gène (NCBI):

9910

Nom complet:

RAB GTPase activating protein 1-like

MW calculé

815 aa, 93 kDa

MW observés:

93-105 kDa

Méthode de purification:

Purification par affinité contre l'antigène

Dilutions recommandées:

WB 1:500-1:2000

IP 0.5-4.0 ug for IP and 1:500-1:2000 for WB

IHC 1:20-1:200

IF 1:10-1:100

Applications

Applications testées:

IF, IHC, IP, WB, ELISA

Demandes citées:

IF, IHC, WB

Spécificité de l'espèce:

Humain, rat, souris

Espèces citées:

Humain, souris

Remarque-IHC: il est suggéré de démasquer l'antigène avec un tampon de TE buffer pH 9,0; (*) A défaut, le démasquage de l'antigène peut être effectué avec un tampon citrate pH 6,0.

Contrôles positifs:

WB : cellules HeLa, cellules MCF-7

IP : cellules HeLa,

IHC : tissu de cirrhose hépatique humain, tissu placentaire humain

IF : cellules HeLa,

Informations générales

RABGAP1L, also known as TBC1D18, is a member of the Tre2/Bub2/Cdc16 (TBC)-domain-containing protein family. Overexpression of RABGAP1L potentiated the antiviral action of IFN against a panel of viruses, including IAV, and its function required a catalytically active TBC domain.

Publications notables

Autrice	Pubmed ID	Journal	Application
Shu Hiragi	36197338	J Cell Biol	WB
Emily Golden	33772001	Nat Commun	IHC
Sonja Fembach	35320721	Cell Rep	WB,IF

Stockage

Stockage:

Stocker à -20°C. Stable pendant un an après l'expédition.

Tampon de stockage:

PBS avec azoture de sodium à 0,02 % et glycérol à 50 % pH 7,3

L'aliquotage n'est pas nécessaire pour le stockage à -20C

*** Les 20ul contiennent 0,1% de BSA.

For technical support and original validation data for this product please contact:

T: 1 (888) 4PTGLAB (1-888-478-4522) (toll free in USA), or 1(312) 455-8498 (outside USA)

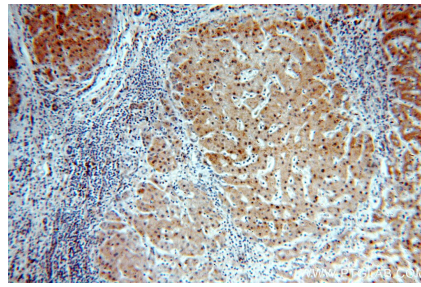
E: proteintech@ptglab.com
W: ptglab.com

This product is exclusively available under Proteintech Group brand and is not available to purchase from any other manufacturer.

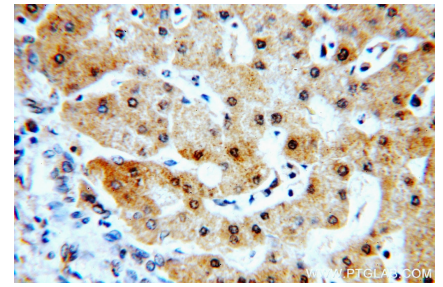
Données de validation sélectionnées



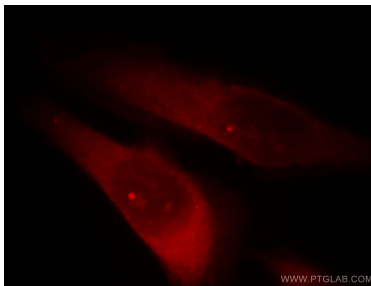
HeLa cells were subjected to SDS PAGE followed by western blot with 13894-1-AP (RABGAP1L antibody) at dilution of 1:1000 incubated at room temperature for 1.5 hours.



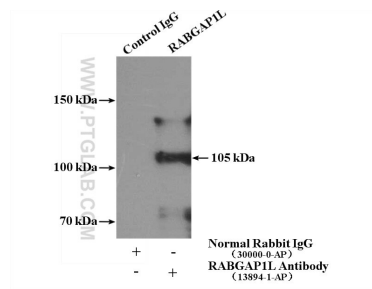
Immunohistochemical analysis of paraffin-embedded human hepatocirrhosis using 13894-1-AP (RABGAP1L antibody) at dilution of 1:100 (under 10x lens).



Immunohistochemical analysis of paraffin-embedded human hepatocirrhosis using 13894-1-AP (RABGAP1L antibody) at dilution of 1:100 (under 40x lens).



Immunofluorescent analysis of HeLa cells, using RABGAP1L antibody 13894-1-AP at 1:25 dilution and Rhodamine-labeled goat anti-rabbit IgG (red).



IP Result of anti-RABGAP1L (IP:13894-1-AP, 4ug; Detection:13894-1-AP 1:1000) with HeLa cells lysate 3200ug.