

À des fins de recherche uniquement

Anticorps Polyclonal de lapin anti-SLC6A11



Numéro de catalogue: 13920-1-AP

2 Publications

Informations de base

Numéro de catalogue: 13920-1-AP	Numéro d'acquisition GenBank: BC036083	Méthode de purification: Purification par affinité contre l'antigène
Taille: 150ul , Concentration: 650 µg/ml by Nanodrop;	Identification du gène (NCBI): 6538	Dilutions recommandées: WB 1:500-1:1000 IHC 1:200-1:800
Hôte: Lapin	Nom complet: solute carrier family 6 (neurotransmitter transporter, GABA), member 11	
Isotype: IgG	MW calculé 71 and 23 kDa	
Immunogen Catalog Number: AG4927	MW observés: 65-70 kDa	

Applications

Applications testées:

IHC, WB, ELISA

Demandes citées:

IF, WB

Spécificité de l'espèce:

Humain, souris

Espèces citées:

souris

Remarque-IHC: il est suggéré de démasquer l'antigène avec un tampon de TE buffer pH 9,0; (*) A défaut, le démasquage de l'antigène peut être effectué avec un tampon citrate pH 6,0.

Contrôles positifs:

WB : tissu de cervelet de souris,

IHC : tissu cérébral de souris,

Informations générales

Publications notables

Autrice	Pubmed ID	Journal	Application
Xiao-Hui Tang	36565851	Neuropharmacology	WB
Zila Martinez-Lozada	37525469	J Neurochem	IF

Stockage

Stockage:

Stocker à -20°C. Stable pendant un an après l'expédition.

Tampon de stockage:

PBS avec azoture de sodium à 0,02 % et glycérol à 50 % pH 7,3

L'aliquotage n'est pas nécessaire pour le stockage à -20C

*** Les 20ul contiennent 0,1% de BSA.

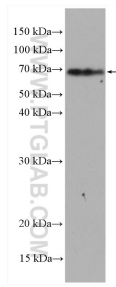
For technical support and original validation data for this product please contact:

T: 1 (888) 4PTGLAB (1-888-478-4522) (toll free in USA), or 1(312) 455-8498 (outside USA)

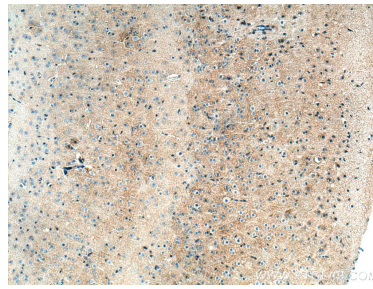
E: proteintech@ptglab.com
W: ptglab.com

This product is exclusively available under Proteintech Group brand and is not available to purchase from any other manufacturer.

Données de validation sélectionnées



mouse cerebellum tissue were subjected to SDS PAGE followed by western blot with 13920-1-AP (SLC6A11 antibody) at dilution of 1:500 incubated at room temperature for 1.5 hours.



Immunohistochemical analysis of paraffin-embedded mouse brain tissue slide using 13920-1-AP (SLC6A11 antibody) at dilution of 1:400 (under 10x lens). Heat mediated antigen retrieval with Tris-EDTA buffer (pH 9.0).