

À des fins de recherche uniquement

# Anticorps Polyclonal de lapin anti-SIGLEC7



Numéro de catalogue: 13939-1-AP

1 Publications

## Informations de base

Numéro de catalogue: 13939-1-AP	Numéro d'acquisition GenBank: BC028150	Méthode de purification: Purification par affinité contre l'antigène
Taille: 150ul, Concentration: 450 µg/ml by Nanodrop and 287 µg/ml by Bradford method using BSA as the standard;	Identification du gène (NCBI): 27036	Dilutions recommandées: WB 1:500-1:2000 IHC 1:20-1:200
Hôte: Lapin	Nom complet: sialic acid binding Ig-like lectin 7	
Isotype: IgG	MW calculé: 467 aa, 51 kDa	
Immunogen Catalog Number: AG4220	MW observés: 75 kDa	

## Applications

### Applications testées:

FC, IHC, WB, ELISA

### Demandes citées:

IF, IHC, WB

### Spécificité de l'espèce:

Humain

### Espèces citées:

Humain

**Remarque-IHC: il est suggéré de démasquer l'antigène avec un tampon de TE buffer pH 9,0; (\*) À défaut, le démasquage de l'antigène peut être effectué avec un tampon citrate pH 6,0.**

### Contrôles positifs:

WB : cellules U-937, cellules A549, cellules K-562, cellules LO2, tissu hépatique humain, tissu placentaire humain

IHC : tissu d'amygdalite humaine, tissu hépatique humain, tissu placentaire humain

## Informations générales

### Publications notables

Autrice	Pubmed ID	Journal	Application
Kensuke Yamada	33240416	Oncol Lett	WB, IHC, IF

## Stockage

### Stockage:

Stocker à -20°C. Stable pendant un an après l'expédition.

### Tampon de stockage:

PBS avec azoture de sodium à 0,02 % et glycérol à 50 % pH 7,3

L'aliquotage n'est pas nécessaire pour le stockage à -20C

\*\*\* Les 20ul contiennent 0,1% de BSA.

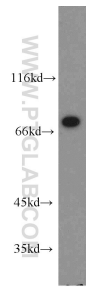
For technical support and original validation data for this product please contact:

T: 1 (888) 4PTGLAB (1-888-478-4522) (toll free in USA), or 1(312) 455-8498 (outside USA)

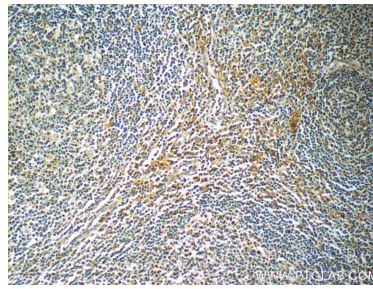
E: proteintech@ptglab.com  
W: ptglab.com

This product is exclusively available under Proteintech Group brand and is not available to purchase from any other manufacturer.

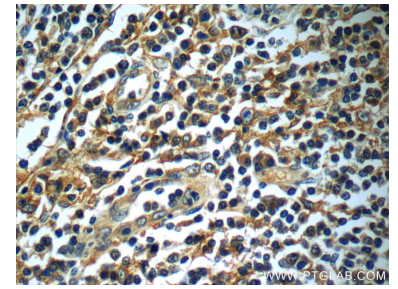
## Données de validation sélectionnées



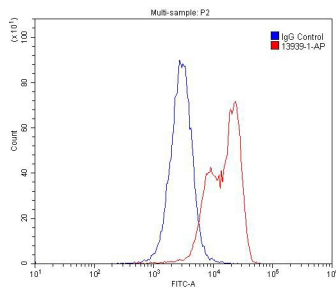
U-937 cells were subjected to SDS PAGE followed by western blot with 13939-1-AP (SIGLEC7 antibody) at dilution of 1:1000 incubated at room temperature for 1.5 hours.



Immunohistochemical analysis of paraffin-embedded human tonsillitis slide using 13939-1-AP (SIGLEC7 Antibody) at dilution of 1:50.



Immunohistochemical analysis of paraffin-embedded human tonsillitis slide using 13939-1-AP (SIGLEC7 Antibody) at dilution of 1:50.



1X10<sup>6</sup> U-937 cells were stained with 0.2ug SIGLEC7 antibody (13939-1-AP, red) and control antibody (blue). Fixed with 4% PFA blocked with 3% BSA (30 min). Alexa Fluor 488-conjugated AffiniPure Goat Anti-Rabbit IgG(H+L) with dilution 1:1500.