

À des fins de recherche uniquement

Anticorps Polyclonal de lapin anti-PGM2L1



Numéro de catalogue: 13942-1-AP

Informations de base

Numéro de catalogue:
13942-1-AP

Taille:
150ul, Concentration: 600 µg/ml by
Nanodrop and 333 µg/ml by Bradford
method using BSA as the standard;

Hôte:
Lapin

Isotype:
IgG

Immunogen Catalog Number:
AG5019

Numéro d'acquisition GenBank:
BC059360

Identification du gène (NCBI):
283209
Nom complet:
phosphoglucomutase 2-like 1

MW calculé
70 kDa

MW observés:
72 kDa

Méthode de purification:
Purification par affinité contre
l'antigène

Dilutions recommandées:
WB 1:1000-1:6000
IP 0.5-4.0 ug for IP and 1:200-1:1000
for WB
IHC 1:50-1:500

Applications

Applications testées:
IHC, IP, WB, ELISA

Spécificité de l'espèce:
Humain, rat, souris

**Remarque-IHC: il est suggéré de démasquer
l'antigène avec un tampon de TE buffer pH
9.0; (*) À défaut, le démasquage de
l'antigène peut être effectué avec un
tampon citrate pH 6,0.**

Contrôles positifs:

WB : tissu cérébral de souris, tissu cérébral de rat, tissu
de cervelet de rat, tissu de cervelet de souris, tissu de
muscle squelettique de souris

IP : tissu cérébral de souris,

IHC : tissu de gliome humain,

Informations générales

Stockage

Stockage:

Stocker à -20°C. Stable pendant un an après l'expédition.

Tampon de stockage:

PBS avec azoture de sodium à 0,02 % et glycérol à 50 % pH 7,3

L'aliquotage n'est pas nécessaire pour le stockage à -20C

*** Les 20ul contiennent 0,1% de BSA.

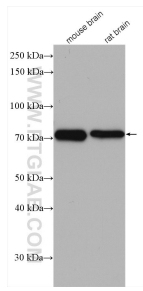
For technical support and original validation data for this product please contact:

T: 1 (888) 4PTGLAB (1-888-478-4522) (toll free
in USA), or 1(312) 455-8498 (outside USA)

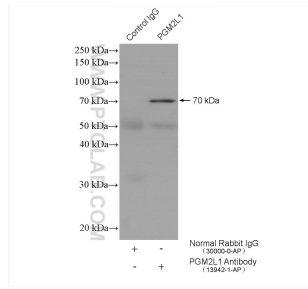
E: proteintech@ptglab.com
W: ptglab.com

This product is exclusively available under Proteintech
Group brand and is not available to purchase from any
other manufacturer.

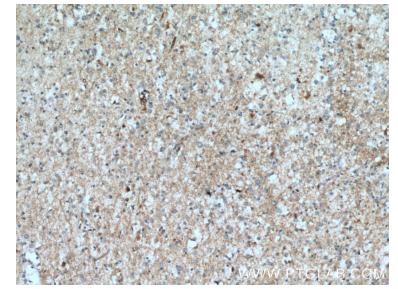
Données de validation sélectionnées



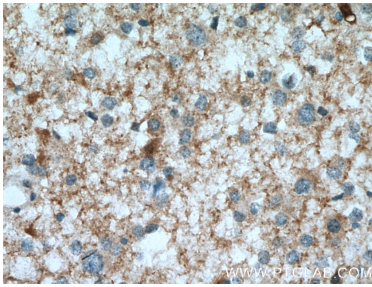
Various lysates were subjected to SDS PAGE followed by western blot with 13942-1-AP (PGM2L1 antibody) at dilution of 1:2000 incubated at room temperature for 1.5 hours.



IP result of anti-PGM2L1 (IP:13942-1-AP, 4ug; Detection:13942-1-AP 1:300) with mouse brain tissue lysate 4000 ug.



Immunohistochemical analysis of paraffin-embedded human gliomas tissue slide using 13942-1-AP (PGM2L1 antibody) at dilution of 1:100 (under 10x lens. Heat mediated antigen retrieval with Tris-EDTA buffer (pH 9.0).



Immunohistochemical analysis of paraffin-embedded human gliomas tissue slide using 13942-1-AP (PGM2L1 antibody) at dilution of 1:100 (under 40x lens. Heat mediated antigen retrieval with Tris-EDTA buffer (pH 9.0).