

À des fins de recherche uniquement

Anticorps Polyclonal de lapin anti-SCNN1G



Numéro de catalogue: 13943-1-AP

9 Publications

Informations de base

Numéro de catalogue: 13943-1-AP	Numéro d'acquisition GenBank: BC059391	Méthode de purification: Purification par affinité contre l'antigène
Taille: 150ul , Concentration: 350 µg/ml by Nanodrop and 253 µg/ml by Bradford method using BSA as the standard;	Identification du gène (NCBI): 6340	Dilutions recommandées: IHC 1:500-1:2000
Hôte: Lapin	Nom complet: sodium channel, nonvoltage-gated 1, gamma	
Isotype: IgG	MW calculé 74 kDa	
Immunogen Catalog Number: AG5020	MW observés: 70-85 kDa	

Applications

Applications testées: IHC, ELISA	Contrôles positifs: IHC : tissu de cervelet de souris,
Demandes citées: IHC, WB	
Spécificité de l'espèce: Humain, rat, souris	
Espèces citées: Humain, souris	

Remarque-IHC: il est suggéré de démasquer l'antigène avec un tampon de TE buffer pH 9,0; (*) A défaut, 'le démasquage de l'antigène peut être 'effectué avec un tampon citrate pH 6,0.

Informations générales

SCNN1G (sodium channel, nonvoltage-gated 1, gamma), also known as ENaC gamma (epithelial Na⁺) channel subunit gamma) or amiloride-sensitive sodium channel subunit gamma, is the gamma subunit of the epithelial Na⁺ channel (ENaC). ENaC is expressed in the apical membrane of salt-absorbing epithelia of kidney, distal colon, and lung. ENaC is a non-voltage gated, constitutively active channel highly selective for sodium. It has an essential role in salt and fluid homeostasis across epithelial tissues. Mutations in the gene of SCNN1G have been associated with Liddle syndrome. Native SCNN1G has a calculated molecular weight of 74 kDa and maybe undergo post-transcriptional modifications, including glycosylation and proteolytic cleavage (PMID: 12871941; 18086683).

Publications notables

Autrice	Pubmed ID	Journal	Application
Yanping Yang	36327816	Pathol Res Pract	IHC
Teruki Hagiwara	27259686	Respir Physiol Neurobiol	WB,IHC
Bingji Jin	29526865	Exp Anim	WB

Stockage

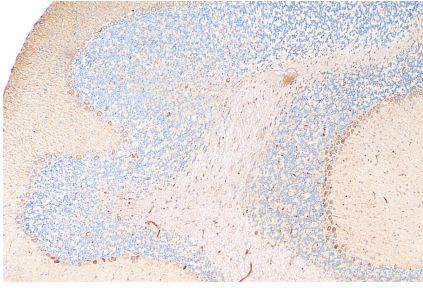
Stockage:
Stocker à -20°C. Stable pendant un an après l'expédition.
Tampon de stockage:
PBS avec azoture de sodium à 0,02 % et glycérol à 50 % pH 7,3
L'aliquotage n'est pas nécessaire pour le stockage à -20C

*** Les 20ul contiennent 0,1% de BSA.

For technical support and original validation data for this product please contact:
T: 1 (888) 4PTGLAB (1-888-478-4522) (toll free in USA), or 1(312) 455-8498 (outside USA)
E: proteintech@ptglab.com
W: ptglab.com

This product is exclusively available under Proteintech Group brand and is not available to purchase from any other manufacturer.

Données de validation sélectionnées



Immunohistochemical analysis of paraffin-embedded mouse cerebellum tissue slide using 13943-1-AP (SCNN1G antibody) at dilution of 1:1000 (under 10x lens). Heat mediated antigen retrieval with Tris-EDTA buffer (pH 9.0).