

À des fins de recherche uniquement

# Anticorps Polyclonal de lapin anti-ABCF1



Numéro de catalogue: 13950-1-AP

Phare

3 Publications

## Informations de base

Numéro de catalogue:

13950-1-AP

Taille:

150ul, Concentration: 450 µg/ml by Nanodrop and 200 µg/ml by Bradford method using BSA as the standard;

Hôte:

Lapin

Isotype:

IgG

Immunogen Catalog Number:

AG5061

Numéro d'acquisition GenBank:

BC034488

Identification du gène (NCBI):

23

Nom complet:

ATP-binding cassette, sub-family F (GCN20), member 1

MW calculé

92 kDa

MW observés:

110 kDa

Méthode de purification:

Purification par affinité contre l'antigène

Dilutions recommandées:

WB 1:1000-1:6000

IP 0.5-4.0 ug for IP and 1:500-1:1000 for WB

IF 1:20-1:200

## Applications

Applications testées:

IF, IP, WB, ELISA

Demandes citées:

CoIP, IP, WB

Spécificité de l'espèce:

Humain, rat, souris

Espèces citées:

Humain, souris

Contrôles positifs:

WB : cellules HepG2, cellules HeLa, cellules K-562

IP : cellules K-562,

IF : cellules HeLa,

## Informations générales

### Publications notables

Autrice	Pubmed ID	Journal	Application
Eun-Bee Choi	34714667	Sci Adv	WB
Hitesh Arora	30770245	Immunity	CoIP
Han Hong	36625413	Proteomics	WB,IP

## Stockage

Stockage:

Stocker à -20°C. Stable pendant un an après l'expédition.

Tampon de stockage:

PBS avec azoture de sodium à 0,02 % et glycérol à 50 % pH 7,3

L'aliquotage n'est pas nécessaire pour le stockage à -20C

\*\*\* Les 20ul contiennent 0,1% de BSA.

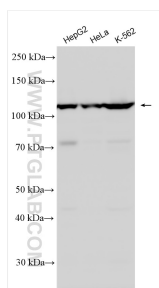
For technical support and original validation data for this product please contact:

T: 1 (888) 4PTGLAB (1-888-478-4522) (toll free in USA), or 1(312) 455-8498 (outside USA)

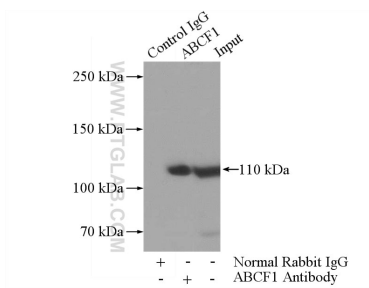
E: proteintech@ptglab.com  
W: ptglab.com

This product is exclusively available under Proteintech Group brand and is not available to purchase from any other manufacturer.

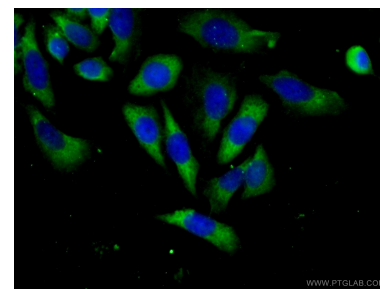
## Données de validation sélectionnées



Various lysates were subjected to SDS PAGE followed by western blot with 13950-1-AP (ABCF1 antibody) at dilution of 1:3000 incubated at room temperature for 1.5 hours.



IP Result of anti-ABCF1 (IP:13950-1-AP, 4ug; Detection:13950-1-AP 1:500) with K-562 cells lysate 1200ug.



Immunofluorescent analysis of (-20°C Ethanol) fixed HeLa cells using 13950-1-AP (ABCF1 antibody) at dilution of 1:50 and Alexa Fluor 488-conjugated AffiniPure Goat Anti-Rabbit IgG(H+L).