

À des fins de recherche uniquement

Anticorps Polyclonal de lapin anti-PPFIBP2



Numéro de catalogue: 13953-1-AP

Phare

1 Publications

Informations de base

Numéro de catalogue:

13953-1-AP

Taille:

150ul, Concentration: 350 µg/ml by Nanodrop and 300 µg/ml by Bradford method using BSA as the standard;

Hôte:

Lapin

Isotype:

IgG

Immunogen Catalog Number:

AG5064

Numéro d'acquisition GenBank:

BC021714

Identification du gène (NCBI):

8495

Nom complet:

PTPRF interacting protein, binding protein 2 (liprin beta 2)

MW calculé

99 kDa

Méthode de purification:

Purification par affinité contre l'antigène

Dilutions recommandées:

IHC 1:50-1:500

IF 1:10-1:100

Applications

Applications testées:

IF, IHC, ELISA

Demandes citées:

IF, WB

Spécificité de l'espèce:

Humain, rat, souris

Espèces citées:

Humain

Remarque-IHC: il est suggéré de démasquer l'antigène avec un tampon de TE buffer pH 9,0; (*) À défaut, le démasquage de l'antigène peut être effectué avec un tampon citrate pH 6,0.

Contrôles positifs:

IHC : tissu d'estomac humain,

IF : cellules A431,

Informations générales

Publications notables

Autrice	Pubmed ID	Journal	Application
Sara Chiaretti	26663347	Biol Cell	WB, IF

Stockage

Stockage:

Stocker à -20°C. Stable pendant un an après l'expédition.

Tampon de stockage:

PBS avec azoture de sodium à 0,02 % et glycérol à 50 % pH 7,3

L'aliquotage n'est pas nécessaire pour le stockage à -20C

*** Les 20ul contiennent 0,1% de BSA.

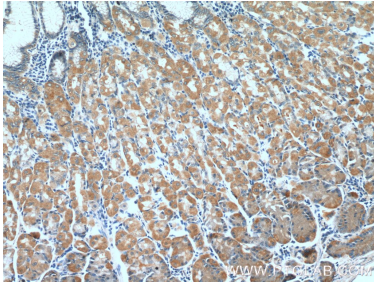
For technical support and original validation data for this product please contact:

T: 1 (888) 4PTGLAB (1-888-478-4522) (toll free in USA), or 1(312) 455-8498 (outside USA)

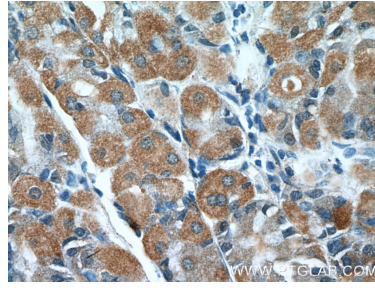
E: proteintech@ptglab.com
W: ptglab.com

This product is exclusively available under Proteintech Group brand and is not available to purchase from any other manufacturer.

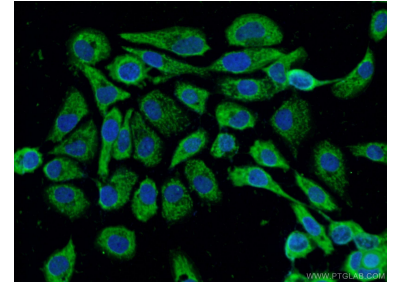
Données de validation sélectionnées



Immunohistochemical analysis of paraffin-embedded human stomach tissue slide using 13953-1-AP (PPFIBP2 Antibody) at dilution of 1:200 (under 10x lens).



Immunohistochemical analysis of paraffin-embedded human stomach tissue slide using 13953-1-AP (PPFIBP2 Antibody) at dilution of 1:200 (under 40x lens).



Immunofluorescent analysis of A431 cells using 13953-1-AP (PPFIBP2 antibody) at dilution of 1:25 and Alexa Fluor 488-conjugated AffiniPure Goat Anti-Rabbit IgG(H+L).