

À des fins de recherche uniquement

# Anticorps Polyclonal de lapin anti-PDE8A



Numéro de catalogue: 13956-1-AP

3 Publications

## Informations de base

Numéro de catalogue:

13956-1-AP

Taille:

150ul, Concentration: 700 µg/ml by Nanodrop and 420 µg/ml by Bradford method using BSA as the standard;

Hôte:

Lapin

Isotype:

IgG

Immunogen Catalog Number:

AG5069

Numéro d'acquisition GenBank:

BC060762

Identification du gène (NCBI):

5151

Nom complet:

phosphodiesterase 8A

MW calculé

93 kDa

MW observés:

93 kDa, 88 kDa

Méthode de purification:

Purification par affinité contre l'antigène

Dilutions recommandées:

WB 1:500-1:2400

IP 0.5-4.0 ug for IP and 1:500-1:2000 for WB

IHC 1:20-1:200

## Applications

Applications testées:

IHC, IP, WB, ELISA

Demandes citées:

IF, WB

Spécificité de l'espèce:

Humain, rat, souris

Espèces citées:

porc, souris

**Remarque-IHC: il est suggéré de démasquer l'antigène avec un tampon de TE buffer pH 9.0; (\*) A défaut, le démasquage de l'antigène peut être effectué avec un tampon citrate pH 6,0.**

Contrôles positifs:

WB : tissu testiculaire de souris, cellules SH-SY5Y, tissu splénique de souris

IP : tissu testiculaire de souris,

IHC : tissu de cancer du côlon humain,

## Informations générales

PDE8A (high affinity cAMP-specific and IBMX-insensitive 3',5'-cyclic phosphodiesterase 8A) belongs to the cyclic nucleotide phosphodiesterase family and PDE8 subfamily. PDE8A plays a critical role in the modulation of at least one compartment of cAMP and hence PKA activity during  $\beta$ -adrenergic receptor ( $\beta$ AR) activation in ventricular myocytes (PMID:20353794). The full length protein contains several sites for protein phosphorylation, N-glycosylation, N-myristoylation, and amidation. It has 5 isoforms produced by alternative splicing with the molecular mass of 93 kDa, 88 kDa, 51 kDa and the isoform 4 and 5 have the same molecular mass of 66 kDa. (PMID:11738832).

## Publications notables

Autrice	Pubmed ID	Journal	Application
Matthew Riopel	32534258	Mol Metab	WB
Annick Bergeron	26724956	Reprod Fertil Dev	
Amel Lounas	31462694	Sci Rep	WB, IF

## Stockage

Stockage:

Stocker à -20°C. Stable pendant un an après l'expédition.

Tampon de stockage:

PBS avec azotate de sodium à 0,02 % et glycérol à 50 % pH 7,3

L'aliquotage n'est pas nécessaire pour le stockage à -20°C

\*\*\* Les 20ul contiennent 0,1% de BSA.

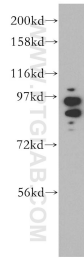
For technical support and original validation data for this product please contact:

T: 1 (888) 4PTGLAB (1-888-478-4522) (toll free in USA), or 1(312) 455-8498 (outside USA)

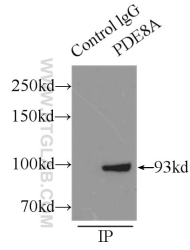
E: proteintech@ptglab.com  
W: ptglab.com

This product is exclusively available under Proteintech Group brand and is not available to purchase from any other manufacturer.

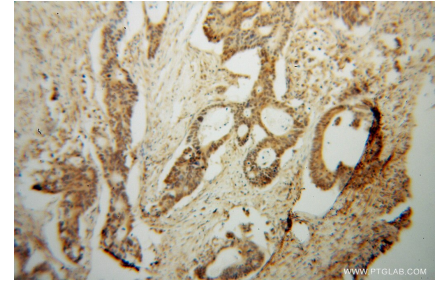
## Données de validation sélectionnées



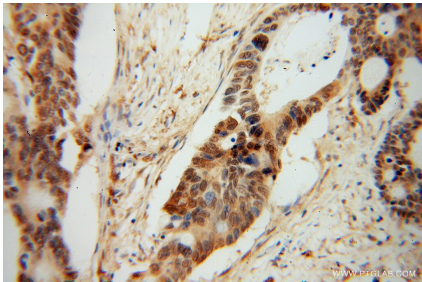
mouse testis tissue were subjected to SDS PAGE followed by western blot with 13956-1-AP (PDE8A antibody) at dilution of 1:1000 incubated at room temperature for 1.5 hours.



IP Result of anti-PDE8A (IP:13956-1-AP, 5ug; Detection:13956-1-AP 1:1000) with mouse testis tissue lysate 8000ug.



Immunohistochemical analysis of paraffin-embedded human colon cancer using 13956-1-AP (PDE8A antibody) at dilution of 1:100 (under 10x lens).



Immunohistochemical analysis of paraffin-embedded human colon cancer using 13956-1-AP (PDE8A antibody) at dilution of 1:100 (under 40x lens).