

À des fins de recherche uniquement

Anticorps Polyclonal de lapin anti-ZnT7



Numéro de catalogue: 13966-1-AP

9 Publications

Informations de base

Numéro de catalogue:

13966-1-AP

Numéro d'acquisition GenBank:

BC064692

Méthode de purification:

Purification par affinité contre l'antigène

Taille:

150ul, Concentration: 300 µg/ml by Nanodrop and 220 µg/ml by Bradford method using BSA as the standard;

Identification du gène (NCBI):

148867

Dilutions recommandées:

WB 1:500-1:2000

IHC 1:50-1:500

IF 1:20-1:200

Hôte:

Lapin

Nom complet:

solute carrier family 30 (zinc transporter), member 7

MW calculé

42 kDa

Isotype:

IgG

MW observés:

42 kDa

Immunogen Catalog Number:

AG4957

Applications

Applications testées:

IF, IHC, WB, ELISA

Contrôles positifs:

WB : cellules C2C12,

IHC : tissu de cancer du poumon humain,

IF : cellules A431,

Demandes citées:

IF, IHC, WB

Spécificité de l'espèce:

Humain, rat, souris

Espèces citées:

Humain, poulet, rat, souris

Remarque-IHC: il est suggéré de démasquer l'antigène avec un tampon de TE buffer pH 9,0; (*) A défaut, le démasquage de l'antigène peut être effectué avec un tampon citrate pH 6,0.

Informations générales

Publications notables

Autrice	Pubmed ID	Journal	Application
Masayuki Kaneko	25284286	J Neurosci Res	WB, IF
Qian Sun	25767260	Am J Physiol Gastrointest Liver Physiol	WB
Surapun Tepasamordech	28469980	FEBS Open Bio	WB

Stockage

Stockage:

Stocker à -20°C. Stable pendant un an après l'expédition.

Tampon de stockage:

PBS avec azoture de sodium à 0,02 % et glycérol à 50 % pH 7,3

L'aliquotage n'est pas nécessaire pour le stockage à -20C

*** Les 20ul contiennent 0,1% de BSA.

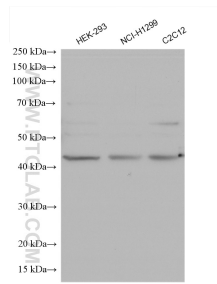
For technical support and original validation data for this product please contact:

T: 1 (888) 4PTGLAB (1-888-478-4522) (toll free in USA), or 1(312) 455-8498 (outside USA)

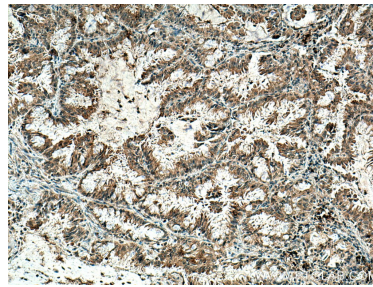
E: proteintech@ptglab.com
W: ptglab.com

This product is exclusively available under Proteintech Group brand and is not available to purchase from any other manufacturer.

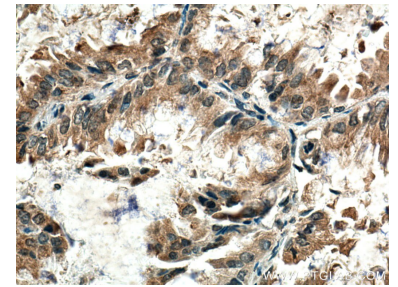
Données de validation sélectionnées



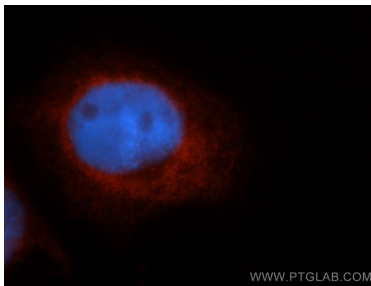
Various lysates were subjected to SDS PAGE followed by western blot with 13966-1-AP (ZnT7 antibody) at dilution of 1:1000 incubated at room temperature for 1.5 hours.



Immunohistochemical analysis of paraffin-embedded human lung cancer tissue slide using 13966-1-AP (ZnT7 antibody) at dilution of 1:200 (under 10x lens). Heat mediated antigen retrieval with Tris-EDTA buffer (pH 9.0).



Immunohistochemical analysis of paraffin-embedded human lung cancer tissue slide using 13966-1-AP (ZnT7 antibody) at dilution of 1:200 (under 40x lens). Heat mediated antigen retrieval with Tris-EDTA buffer (pH 9.0).



Immunofluorescent analysis of A431 cells, using SLC30A7 antibody 13966-1-AP at 1:50 dilution and Rhodamine-labeled goat anti-rabbit IgG (red). Blue pseudocolor = DAPI (fluorescent DNA dye).

WWW.PTGLAB.COM