

À des fins de recherche uniquement

Anticorps Polyclonal de lapin anti-HSPA1L



Numéro de catalogue: 13970-1-AP

Phare

4 Publications

Informations de base

Numéro de catalogue:

13970-1-AP

Taille:

150ul, Concentration: 350 µg/ml by Nanodrop and 240 µg/ml by Bradford method using BSA as the standard;

Hôte:

Lapin

Isotype:

IgG

Immunogen Catalog Number:

AG4995

Numéro d'acquisition GenBank:

BC034483

Identification du gène (NCBI):

3305

Nom complet:

heat shock 70kDa protein 1-like

MW calculé

70 kDa

MW observés:

70 kDa

Méthode de purification:

Purification par affinité contre l'antigène

Dilutions recommandées:

WB 1:500-1:2000

IP 0.5-4.0 µg for IP and 1:500-1:2000 for WB

IHC 1:20-1:200

IF 1:50-1:500

Applications

Applications testées:

IF, IHC, IP, WB, ELISA

Demandes citées:

IF, WB

Spécificité de l'espèce:

Humain, rat, souris

Espèces citées:

Humain, rat, souris

Remarque-IHC: il est suggéré de démasquer l'antigène avec un tampon de TE buffer pH 9,0; (*) A défaut, le démasquage de l'antigène peut être effectué avec un tampon citrate pH 6,0.

Contrôles positifs:

WB : tissu hépatique de souris, cellules HeLa, cellules HepG2, cellules MCF-7, tissu salivaire humain, tissu testiculaire de rat

IP : cellules HepG2,

IHC : tissu de cancer de l'endomètre humain, tissu de cancer du sein humain

IF : cellules HepG2,

Informations générales

HSPA1L (Hsp70-like protein 1, also known as HSP70-hom) is a member of Hsp70 family of heat shock proteins. Recently it has been reported that HSPA1L can interact with TLR4, activate dendritic cells and induce Th1 Response. This antibody well recognized the endogenous HSPA1L protein in multiple cell lines. (21730052)

Publications notables

Autrice	Pubmed ID	Journal	Application
Xiaomei Liu	30524373	Front Endocrinol (Lausanne)	WB
Xin Wang	32231871	PeerJ	WB,IF
Yuting Yang	33602268	Viol J	WB

Stockage

Stockage:

Stocker à -20°C. Stable pendant un an après l'expédition.

Tampon de stockage:

PBS avec azoture de sodium à 0,02 % et glycérol à 50 % pH 7,3

L'aliquotage n'est pas nécessaire pour le stockage à -20C

*** Les 20ul contiennent 0,1% de BSA.

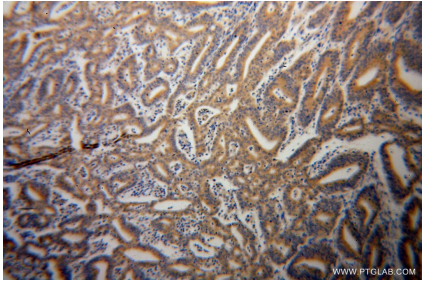
For technical support and original validation data for this product please contact:

T: 1 (888) 4PTGLAB (1-888-478-4522) (toll free in USA), or 1(312) 455-8498 (outside USA)

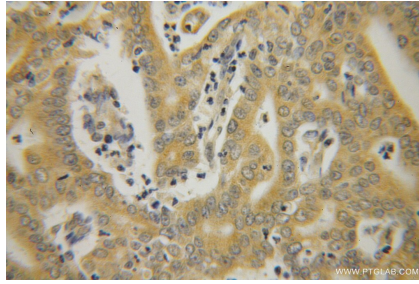
E: proteintech@ptglab.com
W: ptglab.com

This product is exclusively available under Proteintech Group brand and is not available to purchase from any other manufacturer.

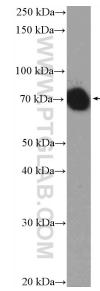
Données de validation sélectionnées



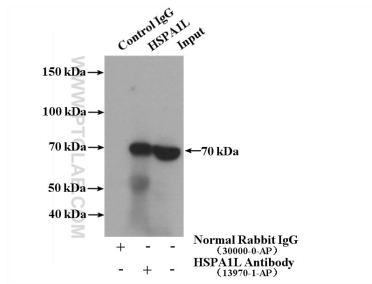
Immunohistochemical analysis of paraffin-embedded human endometrial cancer using 13970-1-AP (HSPA1L antibody) at dilution of 1:100 (under 10x lens).



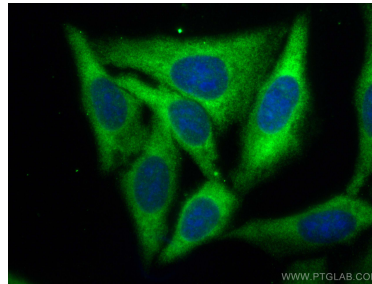
Immunohistochemical analysis of paraffin-embedded human endometrial cancer using 13970-1-AP (HSPA1L antibody) at dilution of 1:100 (under 40x lens).



mouse liver tissue were subjected to SDS PAGE followed by western blot with 13970-1-AP (HSPA1L Antibody) at dilution of 1:1000 incubated at room temperature for 1.5 hours.



IP Result of anti-HSPA1L (IP:13970-1-AP, 4ug; Detection:13970-1-AP 1:1000) with HepG2 cells lysate 1800ug.



Immunofluorescent analysis of (-20°C Ethanol) fixed HepG2 cells using HSPA1L antibody (13970-1-AP) at dilution of 1:200 and CoraLite®488-Conjugated AffiniPure Goat Anti-Rabbit IgG(H+L).