

À des fins de recherche uniquement

Anticorps Polyclonal de lapin anti-MKS3



Numéro de catalogue: 13975-1-AP

28 Publications

Informations de base

Numéro de catalogue:

13975-1-AP

Taille:

150ul, Concentration: 300 µg/ml by Bradford method using BSA as the standard;

Hôte:

Lapin

Isotype:

IgG

Immunogen Catalog Number:

AG5009

Numéro d'acquisition GenBank:

BC032835

Identification du gène (NCBI):

91147

Nom complet:

transmembrane protein 67

MW calculé

112 kDa

Méthode de purification:

Purification par affinité contre l'antigène

Dilutions recommandées:

IHC 1:20-1:200

IF 1:20-1:200

Applications

Applications testées:

IF, IHC, ELISA

Demandes citées:

IF, IHC, WB

Spécificité de l'espèce:

Humain, souris

Espèces citées:

Humain, poisson-zèbre, souris

Remarque-IHC: il est suggéré de démasquer l'antigène avec un tampon de TE buffer pH 9,0; (*) A défaut, le démasquage de l'antigène peut être effectué avec un tampon citrate pH 6,0.

Contrôles positifs:

IHC : tissu rénal humain, tissu de cirrhose hépatique humain

IF : cellules hTERT-RPE1,

Informations générales

Publications notables

Autrice	Pubmed ID	Journal	Application
T Tony Yang	26365165	Sci Rep	IF
Yunfan Yang	25342559	Cell Res	WB
Laura Vuolo	30320547	Elife	IF

Stockage

Stockage:

Stocker à -20°C. Stable pendant un an après l'expédition.

Tampon de stockage:

PBS avec azoture de sodium à 0,02 % et glycérol à 50 % pH 7,3

L'aliquotage n'est pas nécessaire pour le stockage à -20C

*** Les 20ul contiennent 0,1% de BSA.

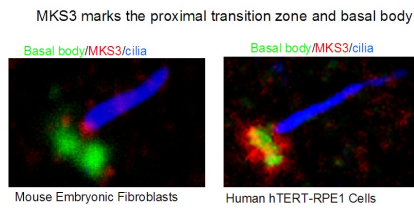
For technical support and original validation data for this product please contact:

T: 1 (888) 4PTGLAB (1-888-478-4522) (toll free in USA), or 1(312) 455-8498 (outside USA)

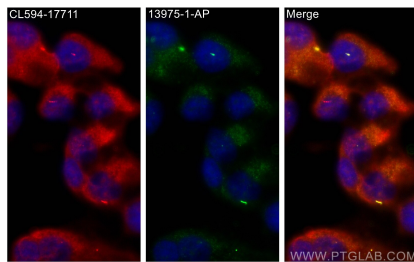
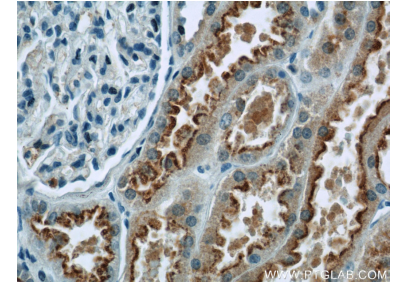
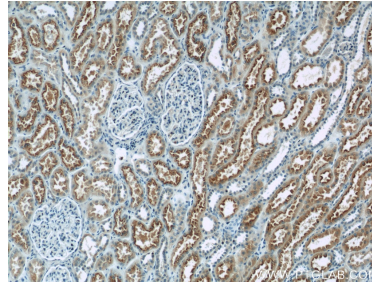
E: proteintech@ptglab.com
W: ptglab.com

This product is exclusively available under Proteintech Group brand and is not available to purchase from any other manufacturer.

Données de validation sélectionnées



IF result from Dr. Corbit, Kevin. anti-MKS3 (13975-1-AP) marks the proximal transition zone and basal body of Human hTERT-RPE1 cells and Mouse embryonic fibroblasts.



Immunofluorescent analysis of (-20°C Methanol) fixed hTERT-RPE1 cells using MKS3 antibody (13975-1-AP) at dilution of 1:200 and CoraLite@488-Conjugated AffiniPure Goat Anti-Rabbit IgG(H+L), CoraLite@594 ARL13B antibody (CL594-17711, red).