

À des fins de recherche uniquement

# Anticorps Polyclonal de lapin anti-CNNM3



Numéro de catalogue: 13976-1-AP

3 Publications

## Informations de base

Numéro de catalogue:

13976-1-AP

Taille:

150ul, Concentration: 260 µg/ml by Nanodrop and 133 µg/ml by Bradford method using BSA as the standard;

Hôte:

Lapin

Isotype:

IgG

Immunogen Catalog Number:

AG5012

Numéro d'acquisition GenBank:

BC037272

Identification du gène (NCBI):

26505

Nom complet:

cyclin M3

MW calculé

76 kDa

MW observés:

85 kDa

Méthode de purification:

Purification par affinité contre l'antigène

Dilutions recommandées:

WB 1:1000-1:6000

IP 0.5-4.0 ug for IP and 1:500-1:1000 for WB

IHC 1:20-1:200

## Applications

Applications testées:

IHC, IP, WB, ELISA

Demandes citées:

IF, IP, WB

Spécificité de l'espèce:

Humain, rat, souris

Espèces citées:

Humain, souris

**Remarque-IHC: il est suggéré de démasquer l'antigène avec un tampon de TE buffer pH 9,0; (\*) A défaut, 'le démasquage de l'antigène peut être 'effectué avec un tampon citrate pH 6,0.**

Contrôles positifs:

WB : cellules A431, cellules HepG2, cellules K-562, cellules Raji

IP : cellules K-562,

IHC : tissu splénique humain,

## Informations générales

### Publications notables

Autrice	Pubmed ID	Journal	Application
S Hardy	24632616	Oncogene	WB,IP
Noriko Uetani	28679948	JCI Insight	WB,IF
Serge Hardy	36972446	Proc Natl Acad Sci U S A	WB,IP

## Stockage

Stockage:

Stocker à -20°C. Stable pendant un an après l'expédition.

Tampon de stockage:

PBS avec azoture de sodium à 0,02 % et glycérol à 50 % pH 7,3

L'aliquotage n'est pas nécessaire pour le stockage à -20C

\*\*\* Les 20ul contiennent 0,1% de BSA.

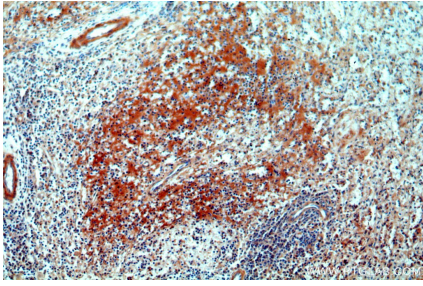
For technical support and original validation data for this product please contact:

T: 1 (888) 4PTGLAB (1-888-478-4522) (toll free in USA), or 1(312) 455-8498 (outside USA)

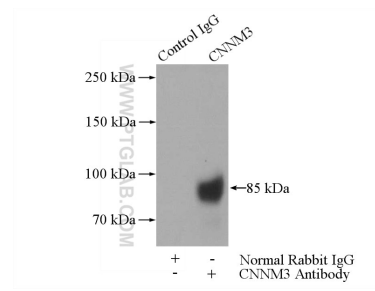
E: proteintech@ptglab.com  
W: ptglab.com

This product is exclusively available under Proteintech Group brand and is not available to purchase from any other manufacturer.

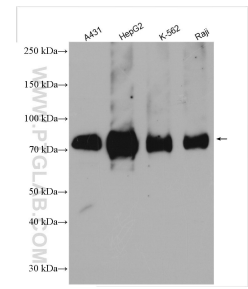
## Données de validation sélectionnées



Immunohistochemical analysis of paraffin-embedded human spleen using 13976-1-AP (CNNM3 antibody) at dilution of 1:100 (under 10x lens).



IP Result of anti-CNNM3 (IP:13976-1-AP, 4ug; Detection:13976-1-AP 1:500) with K-562 cells lysate 3600ug.



Various lysates were subjected to SDS PAGE followed by western blot with 13976-1-AP (CNNM3 antibody) at dilution of 1:3000 incubated at room temperature for 1.5 hours.