

À des fins de recherche uniquement

Anticorps Polyclonal de lapin anti-PCAF



Numéro de catalogue: 13983-1-AP

4 Publications

Informations de base

Numéro de catalogue:

13983-1-AP

Taille:

150ul , Concentration: 180 µg/ml by Bradford method using BSA as the standard;

Hôte:

Lapin

Isotype:

IgG

Immunogen Catalog Number:

AG5028

Numéro d'acquisition GenBank:

BC060823

Identification du gène (NCBI):

8850

Nom complet:

K(Lysine) acetyltransferase 2B

MW calculé

93 kDa

Méthode de purification:

Purification par affinité contre l'antigène

Dilutions recommandées:

IP 0.5-4.0 ug for IP and 1:200-1:1000 for WB

IHC 1:20-1:200

Applications

Applications testées:

IHC, IP, ELISA

Demandes citées:

WB

Spécificité de l'espèce:

Humain, rat, souris

Espèces citées:

Humain

Remarque-IHC: il est suggéré de démasquer l'antigène avec un tampon de TE buffer pH 9.0; (*) A défaut, 'le démasquage de l'antigène peut être 'effectué avec un tampon citrate pH 6,0.

Contrôles positifs:

IP: cellules HeLa,

IHC: tissu cardiaque humain,

Informations générales

Publications notables

Autrice	Pubmed ID	Journal	Application
Mayur Doke	34115777	PLoS One	WB
Ding Wang	34461110	Exp Cell Res	WB
Heguo Yu	25680958	Mol Cell Proteomics	WB

Stockage

Stockage:

Stocker à -20°C. Stable pendant un an après l'expédition.

Tampon de stockage:

PBS avec azoture de sodium à 0,02 % et glycérol à 50 % pH 7,3

L'aliquotage n'est pas nécessaire pour le stockage à -20C

*** Les 20ul contiennent 0,1% de BSA.

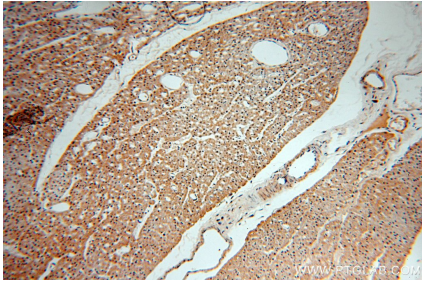
For technical support and original validation data for this product please contact:

T: 1 (888) 4PTGLAB (1-888-478-4522) (toll free in USA), or 1(312) 455-8498 (outside USA)

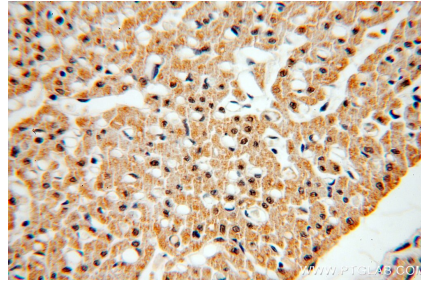
E: proteintech@ptglab.com
W: ptglab.com

This product is exclusively available under Proteintech Group brand and is not available to purchase from any other manufacturer.

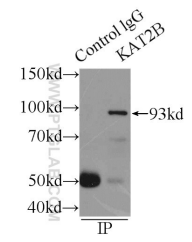
Données de validation sélectionnées



Immunohistochemical analysis of paraffin-embedded human heart using 13983-1-AP (PCAF antibody) at dilution of 1:50 (under 10x lens).



Immunohistochemical analysis of paraffin-embedded human heart using 13983-1-AP (PCAF antibody) at dilution of 1:50 (under 40x lens).



IP Result of anti-PCAF (IP:13983-1-AP, 4ug; Detection:13983-1-AP 1:300) with HeLa cells lysate 2000ug.