

À des fins de recherche uniquement

Anticorps Polyclonal de lapin anti-GRK2



Numéro de catalogue: 13990-1-AP

Phare

10 Publications

Informations de base

Numéro de catalogue:
13990-1-AP

Taille:
150ul, Concentration: 1200 µg/ml by Nanodrop and 653 µg/ml by Bradford method using BSA as the standard;

Hôte:
Lapin

Isotype:
IgG

Immunogen Catalog Number:
AG5071

Numéro d'acquisition GenBank:
BC037963

Identification du gène (NCBI):

Nom complet:
adrenergic, beta, receptor kinase 1

MW calculé
689 aa, 80 kDa

MW observés:
80 kDa

Méthode de purification:
Purification par affinité contre l'antigène

Dilutions recommandées:
WB 1:500-1:2000
IP 0.5-4.0 ug for IP and 1:500-1:2000 for WB
IHC 1:50-1:500

Applications

Applications testées:
FC, IHC, IP, WB, ELISA

Demandes citées:
IHC, IP, WB

Spécificité de l'espèce:
Humain

Espèces citées:
Humain

Remarque-IHC: il est suggéré de démasquer l'antigène avec un tampon de TE buffer pH 9.0; (*) A défaut, 'le démasquage de l'antigène peut être effectué avec un tampon citrate pH 6,0.

Contrôles positifs:

WB : cellules HL-60, cellules Jurkat

IP : cellules HL-60,

IHC : tissu de lymphome humain,

Informations générales

GRK2 (G-protein coupled receptor kinase 2) is also named as ADRBK1 (Beta-adrenergic receptor kinase 1), BARK, and BARK1. G-protein-coupled receptors (GPCRs) transmit extracellular signals across the cell membrane. GPCR kinases (GRKs) desensitize GPCR signals in the cell membrane. GRK2 translocation from the cytoplasm to the cell membrane in response to extracellular signals is critical to the function of the protein, where GRK phosphorylation is an important component of its translocation to the membrane. (PMID:27412951)

Publications notables

Autrice	Pubmed ID	Journal	Application
Fan Yang	26347956	Nat Commun	WB
Chen Zhang	25279970	Cancer Biother Radiopharm	WB
Qiyin Zhou	35641493	Nat Commun	WB

Stockage

Stockage:

Stocker à -20°C. Stable pendant un an après l'expédition.

Tampon de stockage:

PBS avec azoture de sodium à 0,02 % et glycérol à 50 % pH 7,3

L'aliquotage n'est pas nécessaire pour le stockage à -20C

*** Les 20ul contiennent 0,1% de BSA.

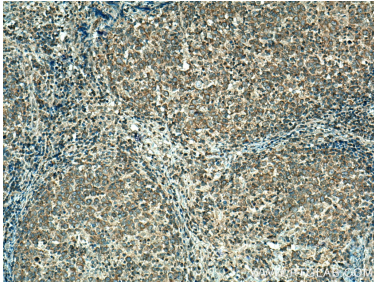
For technical support and original validation data for this product please contact:

T: 1 (888) 4PTGLAB (1-888-478-4522) (toll free in USA), or 1(312) 455-8498 (outside USA)

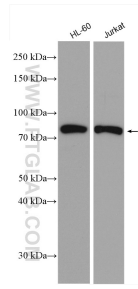
E: proteintech@ptglab.com
W: ptglab.com

This product is exclusively available under Proteintech Group brand and is not available to purchase from any other manufacturer.

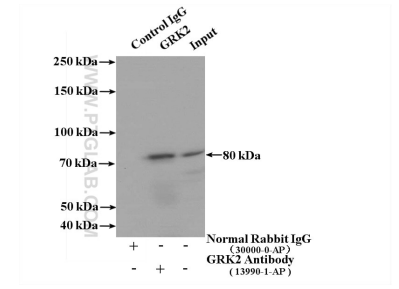
Données de validation sélectionnées



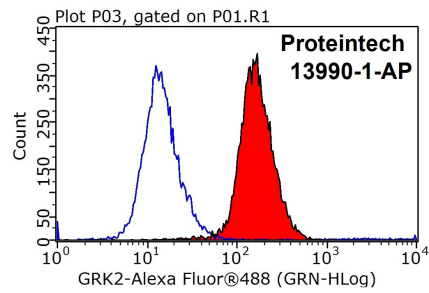
Immunohistochemical analysis of paraffin-embedded human lymphoma tissue slide using 13990-1-AP (GRK2 antibody) at dilution of 1:200 (under 10x lens). Heat mediated antigen retrieval with Tris-EDTA buffer (pH 9.0).



Various lysates were subjected to SDS PAGE followed by western blot with 13990-1-AP (GRK2 antibody) at dilution of 1:1000 incubated at room temperature for 1.5 hours.



IP Result of anti-GRK2 (IP:13990-1-AP, 4ug; Detection:13990-1-AP 1:1000) with HL-60 cells lysate 3040ug.



1x10⁶ HeLa cells were stained with 0.2ug GRK2 antibody (13990-1-AP, red) and control antibody (blue). Fixed with 90% MeOH blocked with 3% BSA (30 min). Alexa Fluor 488-conjugated AffiniPure Goat Anti-Rabbit IgG(H+L) with dilution 1:1000.