

À des fins de recherche uniquement

# Anticorps Polyclonal de lapin anti-NEDD1



Numéro de catalogue: 13993-1-AP

1 Publications

## Informations de base

Numéro de catalogue:

13993-1-AP

Taille:

150ul, Concentration: 200 µg/ml by Nanodrop and 133 µg/ml by Bradford method using BSA as the standard;

Hôte:

Lapin

Isotype:

IgG

Immunogen Catalog Number:

AG5077

Numéro d'acquisition GenBank:

BC027605

Identification du gène (NCBI):

121441

Nom complet:

neural precursor cell expressed, developmentally down-regulated 1

MW calculé

72 kDa

MW observés:

75 kDa, 62 kDa

Méthode de purification:

Purification par affinité contre l'antigène

Dilutions recommandées:

WB 1:1000-1:4000

IP 0.5-4.0 ug for IP and 1:500-1:1000 for WB

IHC 1:20-1:200

## Applications

Applications testées:

IHC, IP, WB, ELISA

Demandes citées:

IF

Spécificité de l'espèce:

Humain, rat, souris

Espèces citées:

Humain

**Remarque-IHC: il est suggéré de démasquer l'antigène avec un tampon de TE buffer pH 9,0; (\*) À défaut, le démasquage de l'antigène peut être effectué avec un tampon citrate pH 6,0.**

Contrôles positifs:

WB : cellules HEK-293, cellules SH-SY5Y, tissu cérébral humain

IP : cellules HeLa,

IHC : tissu de gliome humain,

## Informations générales

NEDD1 is required for mitosis progression. NEDD1 promotes the nucleation of microtubules from the spindle. This antibody works well in WB, IHC, IP and IF application.

## Publications notables

Autrice	Pubmed ID	Journal	Application
Tianyu Wu	36395215	Science	IF

## Stockage

Stockage:

Stocker à -20°C. Stable pendant un an après l'expédition.

Tampon de stockage:

PBS avec azoture de sodium à 0,02 % et glycérol à 50 % pH 7,3

L'aliquotage n'est pas nécessaire pour le stockage à -20C

\*\*\* Les 20ul contiennent 0,1% de BSA.

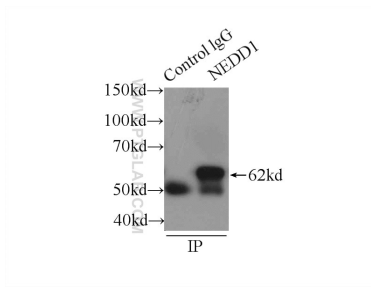
For technical support and original validation data for this product please contact:

T: 1 (888) 4PTGLAB (1-888-478-4522) (toll free in USA), or 1(312) 455-8498 (outside USA)

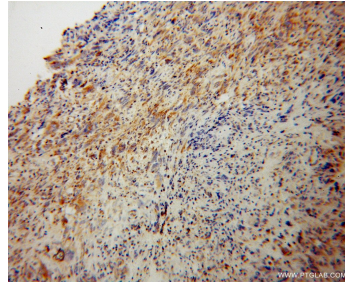
E: [proteintech@ptglab.com](mailto:proteintech@ptglab.com)  
W: [ptglab.com](http://ptglab.com)

This product is exclusively available under Proteintech Group brand and is not available to purchase from any other manufacturer.

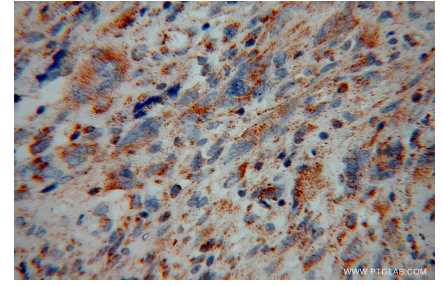
## Données de validation sélectionnées



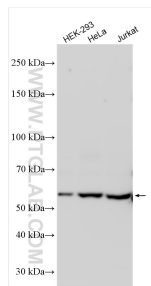
IP Result of anti-NEDD1 (IP:13993-1-AP, 3ug; Detection:13993-1-AP 1:800) with HeLa cells lysate 2150ug.



Immunohistochemical analysis of paraffin-embedded human gliomas using 13993-1-AP (NEDD1 antibody) at dilution of 1:100 (under 10x lens).



Immunohistochemical analysis of paraffin-embedded human gliomas using 13993-1-AP (NEDD1 antibody) at dilution of 1:100 (under 40x lens).



Various lysates were subjected to SDS PAGE followed by western blot with 13993-1-AP (NEDD1 antibody) at dilution of 1:2000 incubated at room temperature for 1.5 hours.