

À des fins de recherche uniquement

Anticorps Polyclonal de lapin anti-ALS2



Numéro de catalogue: 13998-1-AP

Informations de base

Numéro de catalogue:
13998-1-AP

Taille:
150ul, Concentration: 600 µg/ml by
Nanodrop and 200 µg/ml by Bradford
method using BSA as the standard;

Hôte:
Lapin

Isotype:
IgG

Immunogen Catalog Number:
AG5087

Numéro d'acquisition GenBank:
BC029174

Identification du gène (NCBI):
57679
Nom complet:
amyotrophic lateral sclerosis 2
(juvenile)

MW calculé
1657 aa, 184 kDa

MW observés:
185 kDa

Méthode de purification:
Purification par affinité contre
l'antigène

Dilutions recommandées:
WB 1:500-1:1000
IP 0.5-4.0 ug for IP and 1:200-1:1000
for WB
IHC 1:20-1:200
IF 1:20-1:200

Applications

Applications testées:
IF, IHC, IP, WB, ELISA

Spécificité de l'espèce:
Humain, rat, souris

**Remarque-IHC: il est suggéré de démasquer
l'antigène avec un tampon de TE buffer pH
9.0; (*) À défaut, le démasquage de
l'antigène peut être effectué avec un
tampon citrate pH 6,0.**

Contrôles positifs:

WB : cellules HEK-293,

IP : cellules HEK-293,

IHC : tissu pancréatique humain,

IF : cellules HEK-293,

Informations générales

Stockage

Stockage:

Stocker à -20°C. Stable pendant un an après l'expédition.

Tampon de stockage:

PBS avec azoture de sodium à 0,02 % et glycérol à 50 % pH 7,3

L'aliquotage n'est pas nécessaire pour le stockage à -20C

*** Les 20ul contiennent 0,1% de BSA.

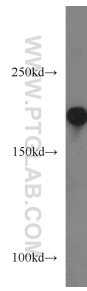
For technical support and original validation data for this product please contact:

T: 1 (888) 4PTGLAB (1-888-478-4522) (toll free
in USA), or 1(312) 455-8498 (outside USA)

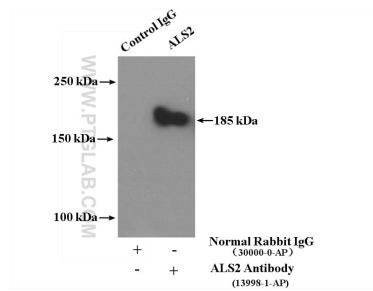
E: proteintech@ptglab.com
W: ptglab.com

This product is exclusively available under Proteintech Group brand and is not available to purchase from any other manufacturer.

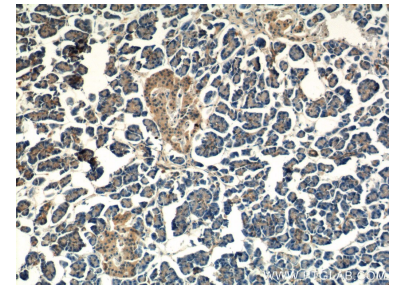
Données de validation sélectionnées



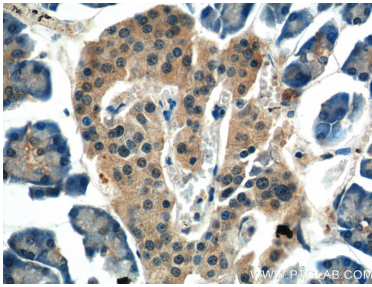
HEK-293 cells were subjected to SDS PAGE followed by western blot with 13998-1-AP (ALS2 antibody) at dilution of 1:500 incubated at room temperature for 1.5 hours.



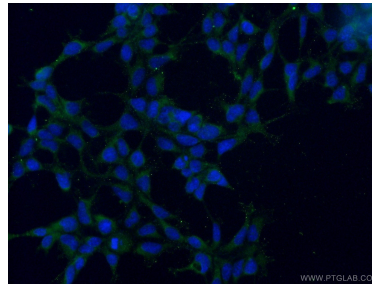
IP Result of anti-ALS2 (IP:13998-1-AP, 4ug; Detection:13998-1-AP 1:300) with HEK-293 cells lysate 4000ug.



Immunohistochemical analysis of paraffin-embedded human pancreas tissue slide using 13998-1-AP (ALS2 Antibody) at dilution of 1:50 (under 10x lens).



Immunohistochemical analysis of paraffin-embedded human pancreas tissue slide using 13998-1-AP (ALS2 Antibody) at dilution of 1:50 (under 40x lens).



Immunofluorescent analysis of (-20°C Ethanol) fixed HEK-293 cells using 13998-1-AP (ALS2 antibody) at dilution of 1:50 and Alexa Fluor 488-conjugated AffiniPure Goat Anti-Rabbit IgG(H+L).