

À des fins de recherche uniquement

Anticorps Polyclonal de lapin anti-IGSF11



Numéro de catalogue: 14003-1-AP

Phare

2 Publications

Informations de base

Numéro de catalogue:

14003-1-AP

Taille:

150ul, Concentration: 400 µg/ml by Nanodrop and 233 µg/ml by Bradford method using BSA as the standard;

Hôte:

Lapin

Isotype:

IgG

Immunogen Catalog Number:

AG5094

Numéro d'acquisition GenBank:

BC034411

Identification du gène (NCBI):

152404

Nom complet:

immunoglobulin superfamily, member 11

MW calculé

430 aa, 46 kDa

MW observés:

40-50 kDa

Méthode de purification:

Purification par affinité contre l'antigène

Dilutions recommandées:

WB 1:500-1:1000

IHC 1:20-1:200

Applications

Applications testées:

IHC, WB, ELISA

Demandes citées:

IF, IHC, WB

Spécificité de l'espèce:

Humain, rat, souris

Espèces citées:

Humain, souris

Remarque-IHC: il est suggéré de démasquer l'antigène avec un tampon de TE buffer pH 9,0; (*) A défaut, 'le démasquage de l'antigène peut être effectué avec un tampon citrate pH 6,0.

Contrôles positifs:

WB : tissu cérébral humain, tissu de muscle squelettique de souris

IHC : tissu rénal humain,

Informations générales

Publications notables

Autrice	Pubmed ID	Journal	Application
Xiaheng Deng	36123889	Medicine (Baltimore)	IHC
Kasumi Higashine	30176341	Neurosci Lett	WB, IHC, IF

Stockage

Stockage:

Stocker à -20°C. Stable pendant un an après l'expédition.

Tampon de stockage:

PBS avec azoture de sodium à 0,02 % et glycérol à 50 % pH 7,3

L'aliquotage n'est pas nécessaire pour le stockage à -20C

*** Les 20ul contiennent 0,1% de BSA.

For technical support and original validation data for this product please contact:

T: 1 (888) 4PTGLAB (1-888-478-4522) (toll free in USA), or 1(312) 455-8498 (outside USA)

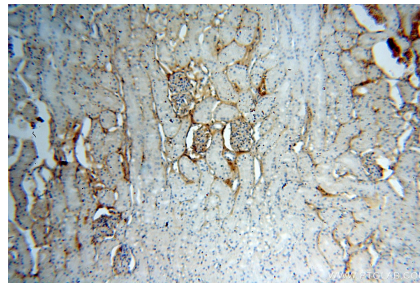
E: proteintech@ptglab.com
W: ptglab.com

This product is exclusively available under Proteintech Group brand and is not available to purchase from any other manufacturer.

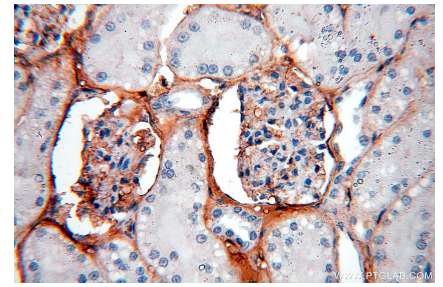
Données de validation sélectionnées



human brain tissue were subjected to SDS PAGE followed by western blot with 14003-1-AP (IGSF11 antibody) at dilution of 1:500 incubated at room temperature for 1.5 hours.



Immunohistochemical analysis of paraffin-embedded human kidney using 14003-1-AP (IGSF11 antibody) at dilution of 1:50 (under 10x lens).



Immunohistochemical analysis of paraffin-embedded human kidney using 14003-1-AP (IGSF11 antibody) at dilution of 1:50 (under 40x lens).