

À des fins de recherche uniquement

Anticorps Polyclonal de lapin anti-ENPP1



Numéro de catalogue: 14011-1-AP

Informations de base

Numéro de catalogue:

14011-1-AP

Taille:

150ul, Concentration: 213 µg/ml by Bradford method using BSA as the standard;

Hôte:

Lapin

Isotype:

IgG

Immunogen Catalog Number:

AG5117

Numéro d'acquisition GenBank:

BC059375

Identification du gène (NCBI):

5167

Nom complet:

ectonucleotide pyrophosphatase/phosphodiesterase 1

MW calculé

105 kDa

MW observés:

60 kDa

Méthode de purification:

Purification par affinité contre l'antigène

Dilutions recommandées:

WB 1:500-1:3200

IP 0.5-4.0 ug for IP and 1:500-1:2000 for WB

Applications

Applications testées:

IP, WB, ELISA

Spécificité de l'espèce:

Humain, rat, souris

Contrôles positifs:

WB : cellules Raji,

IP : cellules Raji,

Informations générales

Stockage

Stockage:

Stocker à -20°C. Stable pendant un an après l'expédition.

Tampon de stockage:

PBS avec azoture de sodium à 0,02 % et glycérol à 50 % pH 7,3

L'aliquotage n'est pas nécessaire pour le stockage à -20C

*** Les 20ul contiennent 0,1% de BSA.

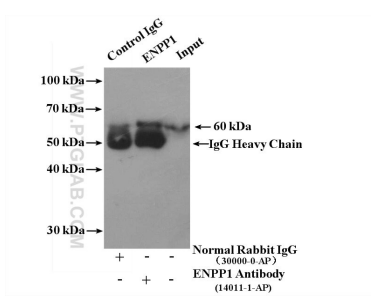
For technical support and original validation data for this product please contact:

T: 1 (888) 4PTGLAB (1-888-478-4522) (toll free in USA), or 1(312) 455-8498 (outside USA)

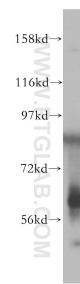
E: proteintech@ptglab.com
W: ptglab.com

This product is exclusively available under Proteintech Group brand and is not available to purchase from any other manufacturer.

Données de validation sélectionnées



IP result of anti-ENPP1 (IP:14011-1-AP, 4ug;
Detection:14011-1-AP 1:1000) with Raji cells lysate
3200 ug.



Raji cells were subjected to SDS PAGE followed by
western blot with 14011-1-AP (ENPP1 antibody) at
dilution of 1:1000 incubated at room temperature
for 1.5 hours.