

À des fins de recherche uniquement

Anticorps Polyclonal de lapin anti-BACH1



Numéro de catalogue: 14018-1-AP

Phare

28 Publications

Informations de base

Numéro de catalogue: 14018-1-AP	Numéro d'acquisition GenBank: BC063307	Méthode de purification: Purification par affinité contre l'antigène
Taille: 150ul, Concentration: 1000 µg/ml by 571 Nanodrop;	Identification du gène (NCBI): BTB and CNC homology 1, basic leucine zipper transcription factor 1	Dilutions recommandées: WB 1:5000-1:50000 IHC 1:750-1:3000
Hôte: Lapin	Nom complet: BTB and CNC homology 1, basic leucine zipper transcription factor 1	
Isotype: IgG	MW calculé: 82 kDa	
Immunogen Catalog Number: AG5128	MW observés: 100-110 kDa	

Applications

Applications testées:

IHC, WB, ELISA

Demandes citées:

ChIP, IF, IHC, WB

Spécificité de l'espèce:

Humain

Espèces citées:

Humain, rat, souris

Contrôles positifs:

WB : cellules HEK-293, cellules HeLa, cellules Jurkat, cellules K-562, cellules MCF-7, cellules Raji

IHC : tissu de cancer du col de l'utérus humain, tissu de cancer du sein humain, tissu d'hyperplasie mammaire humain

Remarque-IHC: il est suggéré de démasquer l'antigène avec un tampon de TE buffer pH 9,0; (*) À défaut, le démasquage de l'antigène peut être effectué avec un tampon citrate pH 6,0.

Informations générales

BTB and CNC homology 1, basic leucine zipper transcription factor 1(BACH1) is a heme-regulated transcriptional regulator that acts as a repressor or activator and a member of the AP-1 superfamily. MafK belongs to the small Maf family that can function as transcriptional activators or repressors depending on the proteins with which they form heterodimers. BACH1 has crucial roles in both stress responses and transformation by H-RasV12. The molecular weight of expected mobility Bach1 is 100-110 kDa.

Publications notables

Autrice	Pubmed ID	Journal	Application
Jose A Godoy-Lugo	36142809	Int J Mol Sci	WB
Yuji Shiozaki	34517786	Autophagy	WB
Yubo Zhao	36064939	Cell Death Dis	WB

Stockage

Stockage:

Stocker à -20°C. Stable pendant un an après l'expédition.

Tampon de stockage:

PBS avec azoture de sodium à 0,02 % et glycérol à 50 % pH 7,3

L'aliquotage n'est pas nécessaire pour le stockage à -20C

*** Les 20ul contiennent 0,1% de BSA.

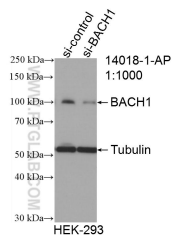
For technical support and original validation data for this product please contact:

T: 1 (888) 4PTGLAB (1-888-478-4522) (toll free in USA), or 1(312) 455-8498 (outside USA)

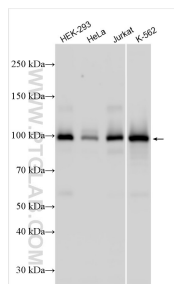
E: proteintech@ptglab.com
W: ptglab.com

This product is exclusively available under Proteintech Group brand and is not available to purchase from any other manufacturer.

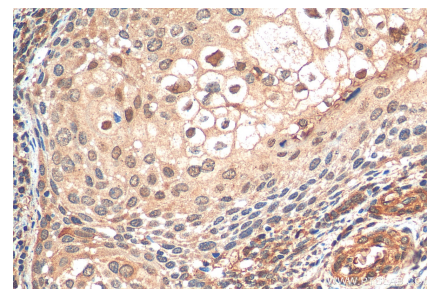
Données de validation sélectionnées



WB result of BACH1 antibody (14018-1-AP; 1:1000; incubated at room temperature for 1.5 hours) with sh-Control and sh-BACH1 transfected HEK-293 cells.



Various lysates were subjected to SDS PAGE followed by western blot with 14018-1-AP (BACH1 antibody) at dilution of 1:15000 incubated at room temperature for 1.5 hours.



Immunohistochemical analysis of paraffin-embedded human cervical cancer tissue slide using 14018-1-AP (BACH1 antibody) at dilution of 1:1500 (under 40x lens). Heat mediated antigen retrieval with Tris-EDTA buffer (pH 9.0).