

À des fins de recherche uniquement

Anticorps Polyclonal de lapin anti-PSMA8



Numéro de catalogue: 14022-1-AP

Phare

2 Publications

Informations de base

Numéro de catalogue: 14022-1-AP	Numéro d'acquisition GenBank: BC042820	Méthode de purification: Purification par affinité contre l'antigène
Taille: 150ul, Concentration: 600 µg/ml by Nanodrop and 380 µg/ml by Bradford method using BSA as the standard;	Identification du gène (NCBI): 143471	Dilutions recommandées: WB 1:500-1:2000 IHC 1:200-1:500 IF 1:10-1:100
Hôte: Lapin	Nom complet: proteasome (prosome, macropain) subunit, alpha type, 8	
Isotype: IgG	MW calculé: 29 kDa	
Immunogen Catalog Number: AG5138	MW observés: 28 kDa	

Applications

Applications testées:
FC, IF, IHC, WB, ELISA

Demandes citées:
IF, WB

Spécificité de l'espèce:
Humain, rat, souris

Espèces citées:
souris

Remarque-IHC: il est suggéré de démasquer l'antigène avec un tampon de TE buffer pH 9,0; (*) A défaut, le démasquage de l'antigène peut être effectué avec un tampon citrate pH 6,0.

Contrôles positifs:

WB : cellules Jurkat, cellules HeLa, cellules K-562, tissu de thymus de rat, tissu de thymus de souris

IHC : tissu testiculaire humain, tissu testiculaire de souris

IF : cellules HepG2,

Informations générales

Publications notables

Autrice	Pubmed ID	Journal	Application
Zhiming Li	35736136	Nucleic Acids Res	WB
Laura Gómez-H	31437213	PLoS Genet	IF

Stockage

Stockage:
Stocker à -20°C. Stable pendant un an après l'expédition.
Tampon de stockage:
PBS avec azoture de sodium à 0,02 % et glycérol à 50 % pH 7,3
L'aliquotage n'est pas nécessaire pour le stockage à -20C

*** Les 20ul contiennent 0,1% de BSA.

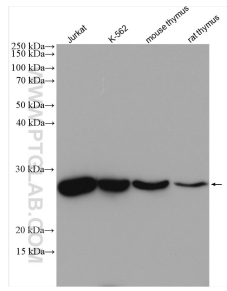
For technical support and original validation data for this product please contact:

T: 1 (888) 4PTGLAB (1-888-478-4522) (toll free in USA), or 1(312) 455-8498 (outside USA)

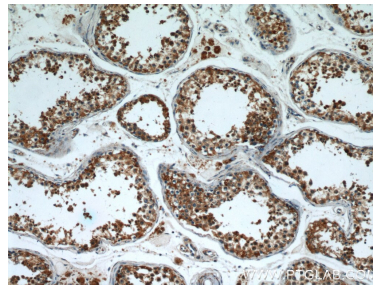
E: proteintech@ptglab.com
W: ptglab.com

This product is exclusively available under Proteintech Group brand and is not available to purchase from any other manufacturer.

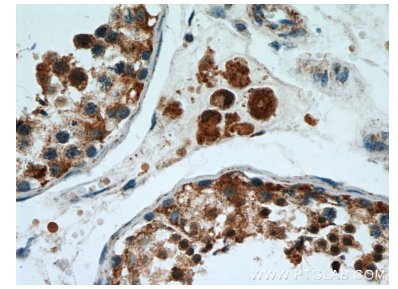
Données de validation sélectionnées



Various lysates were subjected to SDS PAGE followed by western blot with 14022-1-AP (PSMA8 antibody) at dilution of 1:1000 incubated at room temperature for 1.5 hours.



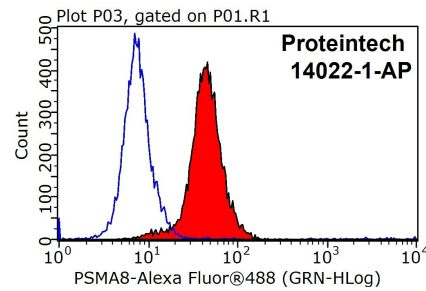
Immunohistochemical analysis of paraffin-embedded human testis using 14022-1-AP (PSMA8 antibody) at dilution of 1:50 (under 10x lens).



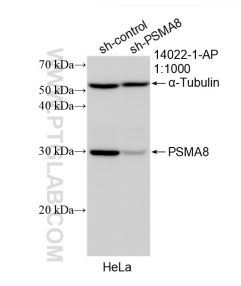
Immunohistochemical analysis of paraffin-embedded human testis using 14022-1-AP (PSMA8 antibody) at dilution of 1:50 (under 40x lens).



Immunofluorescent analysis of HepG2 cells, using PSMA8 antibody 14022-1-AP at 1:25 dilution and Rhodamine-labeled goat anti-rabbit IgG (red).



1x10⁶ HepG2 cells were stained with .2ug PSMA8 antibody (14022-1-AP, red) and control antibody (blue). Fixed with 90% MeOH blocked with 3% BSA (30 min). Alexa Fluor 488-conjugated AffiniPure Goat Anti-Rabbit IgG(H+L) with dilution 1:1000.



WB result of PSMA8 antibody (14022-1-AP; 1:1000; incubated at room temperature for 1.5 hours) with sh-Control and sh-PSMA8 transfected HeLa cells.