

À des fins de recherche uniquement

# Anticorps Polyclonal de lapin anti-SCRG1



Numéro de catalogue: 14038-1-AP

Phare

2 Publications

## Informations de base

Numéro de catalogue:

14038-1-AP

Numéro d'acquisition GenBank:

BC017583

Méthode de purification:

Purification par affinité contre l'antigène

Taille:

150ul, Concentration: 400 µg/ml by Nanodrop and 313 µg/ml by Bradford method using BSA as the standard;

Identification du gène (NCBI):

11341

Dilutions recommandées:

IHC 1:20-1:200

Hôte:

Lapin

Nom complet:

scrapie responsive protein 1

MW calculé

11 kDa

Isotype:

IgG

Immunogen Catalog Number:

AG5104

## Applications

Applications testées:

IHC, ELISA

Contrôles positifs:

IHC : tissu cérébral de souris, tissu testiculaire humain

Demandes citées:

IHC

Spécificité de l'espèce:

Humain, rat, souris

Espèces citées:

Humain, souris

**Remarque-IHC: il est suggéré de démasquer l'antigène avec un tampon de TE buffer pH 9,0; (\*) A défaut, le démasquage de l'antigène peut être effectué avec un tampon citrate pH 6,0.**

## Informations générales

### Publications notables

| Autrice      | Pubmed ID | Journal        | Application |
|--------------|-----------|----------------|-------------|
| Yuchuan Zhou | 35126528  | Stem Cells Int | IHC         |
| Eunbeol Lee  | 37118130  | Nat Aging      | IHC         |

## Stockage

Stockage:

Stocker à -20°C. Stable pendant un an après l'expédition.

Tampon de stockage:

PBS avec azoture de sodium à 0,02 % et glycérol à 50 % pH 7,3

L'aliquotage n'est pas nécessaire pour le stockage à -20C

\*\*\* Les 20ul contiennent 0,1% de BSA.

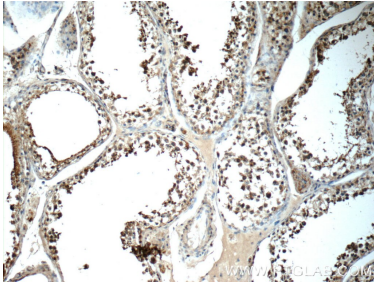
For technical support and original validation data for this product please contact:

T: 1 (888) 4PTGLAB (1-888-478-4522) (toll free in USA), or 1(312) 455-8498 (outside USA)

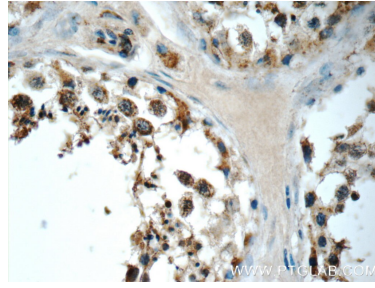
E: [proteintech@ptglab.com](mailto:proteintech@ptglab.com)  
W: [ptglab.com](http://ptglab.com)

This product is exclusively available under Proteintech Group brand and is not available to purchase from any other manufacturer.

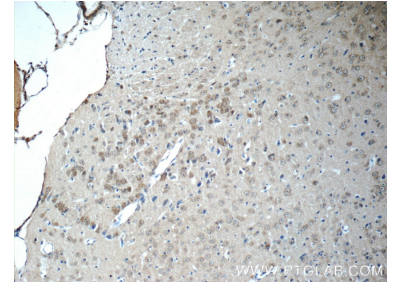
## Données de validation sélectionnées



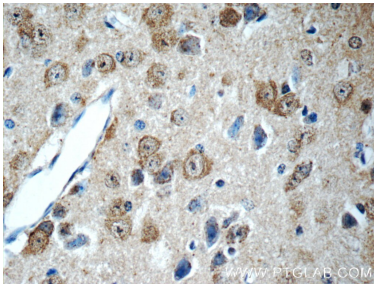
Immunohistochemical analysis of paraffin-embedded human testis tissue slide using 14038-1-AP (SCRG1 Antibody) at dilution of 1:50 (under 10x lens).



Immunohistochemical analysis of paraffin-embedded human testis tissue slide using 14038-1-AP (SCRG1 Antibody) at dilution of 1:50 (under 40x lens).



Immunohistochemical analysis of paraffin-embedded mouse brain tissue slide using 14038-1-AP (SCRG1 Antibody) at dilution of 1:50 (under 10x lens).



Immunohistochemical analysis of paraffin-embedded mouse brain tissue slide using 14038-1-AP (SCRG1 Antibody) at dilution of 1:50 (under 40x lens).