

À des fins de recherche uniquement

# Anticorps Polyclonal de lapin anti-ABHD2



Numéro de catalogue: 14039-1-AP

Phare

7 Publications

## Informations de base

Numéro de catalogue:  
14039-1-AP

Taille:  
150ul, Concentration: 180 µg/ml by  
Nanodrop and 133 µg/ml by Bradford  
method using BSA as the standard;

Hôte:  
Lapin

Isotype:  
IgG

Immunogen Catalog Number:  
AG5108

Numéro d'acquisition GenBank:  
BC019248

Identification du gène (NCBI):  
11057

Nom complet:  
abhydrolase domain containing 2

MW calculé  
48 kDa

MW observés:  
48 kDa

Méthode de purification:  
Purification par affinité contre  
l'antigène

Dilutions recommandées:  
WB 1:500-1:1000  
IF 1:50-1:500

## Applications

Applications testées:  
IF, WB, ELISA

Demandes citées:  
IF, IHC, WB

Spécificité de l'espèce:  
Humain, rat, souris

Espèces citées:  
Humain, souris

Contrôles positifs:

WB : cellules HepG2, cellules HEK-293

IF : cellules HEK-293,

## Informations générales

### Publications notables

Autrice	Pubmed ID	Journal	Application
Xin-hui Cao	36125462	Cancer Med	WB
Ida Björkgren	34568325	Front Cell Dev Biol	WB,IF
Melissa R Miller	26989199	Science	WB,IF

## Stockage

Stockage:

Stocker à -20°C. Stable pendant un an après l'expédition.

Tampon de stockage:

PBS avec azoture de sodium à 0,02 % et glycérol à 50 % pH 7,3

L'aliquotage n'est pas nécessaire pour le stockage à -20C

\*\*\* Les 20ul contiennent 0,1% de BSA.

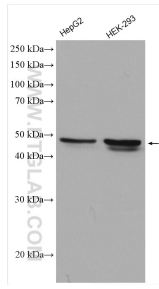
For technical support and original validation data for this product please contact:

T: 1 (888) 4PTGLAB (1-888-478-4522) (toll free  
in USA), or 1(312) 455-8498 (outside USA)

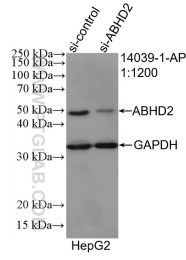
E: proteintech@ptglab.com  
W: ptglab.com

This product is exclusively available under Proteintech Group brand and is not available to purchase from any other manufacturer.

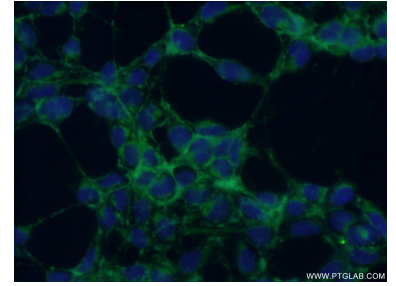
## Données de validation sélectionnées



Various lysates were subjected to SDS PAGE followed by western blot with 14039-1-AP (ABHD2 antibody) at dilution of 1:600 incubated at room temperature for 1.5 hours.



WB result of ABHD2 antibody (14039-1-AP; 1:1200; incubated at room temperature for 1.5 hours) with sh-Control and sh-ABHD2 transfected HepG2 cells.



Immunofluorescent analysis of (-20°C Ethanol) fixed HEK-293 cells using 14039-1-AP (ABHD2 antibody) at dilution of 1:50 and Alexa Fluor 488-conjugated AffiniPure Goat Anti-Rabbit IgG(H+L).